

2024 届云南省润南彝族自治县市级名校中考冲刺卷生物试题

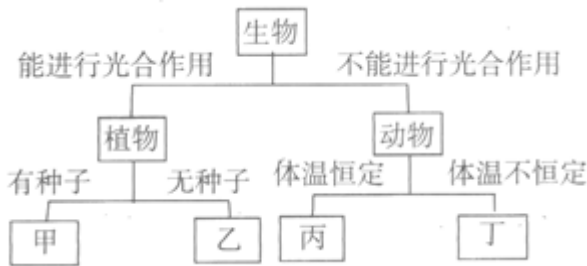
注意事项

1. 考生要认真填写考场号和座位序号。
2. 试题所有答案必须填涂或书写在答题卡上，在试卷上作答无效。第一部分必须用 2B 铅笔作答；第二部分必须用黑色字迹的签字笔作答。
3. 考试结束后，考生须将试卷和答题卡放在桌面上，待监考员收回。

1、下列农业生产措施与所依据的生物学原理，对应错误的是（ ）

- A. 幼苗带土移栽是为了保护幼根和根毛，与降低蒸腾作用没有直接关系
- B. 储藏甘薯、白菜的窖必须留有通风孔，主要是为了增加氧气促进呼吸作用
- C. 合理密植可充分利用光照，提高作物产量
- D. 春季早播前松土和覆盖地膜，是为了给种子的萌发提供充足的空气和适宜的温度

2、如图分类检索表中，家鸽的位置是（ ）



- A. 甲
- B. 乙
- C. 丙
- D. 丁

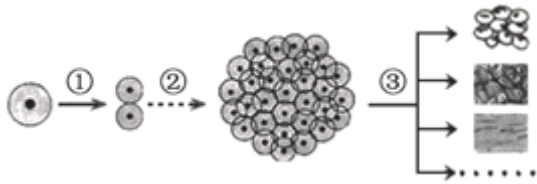
3、脆肉鲩，原产于广东省中山市长江水库，又称长江脆肉鲩。是利用水库的矿泉水，喂精饲料，运用活水密集养殖法养育成的水产品。因其肉质结实、清爽、脆口而得名。下列关于脆肉鲩的描述，不正确的是（ ）

- A. 脆肉鲩体表被覆鳞片，用鳍游泳，用鳃呼吸，属于鱼类
- B. 脆肉鲩靠躯干部和尾部的摆动提供前行的动力
- C. 仔细观察会发现，脆肉鲩的口和鳃盖后缘在交替张合，这与它的呼吸有关
- D. 在较多藻类的池塘中，黎明时，可以看到脆肉鲩有浮头的现象，这与它的觅食有关

4、下列关于绿色植物呼吸作用的叙述不正确的是（ ）

- A. 植物的呼吸作用时时刻刻都在进行
- B. 用新鲜叶片测定植物的呼吸作用时要在暗处
- C. 光合作用过程中制造有机物的能量直接来自于太阳，与呼吸作用无关
- D. 呼吸作用分解的有机物最终来自于光合作用

5、下图所示的是细胞的生长、分裂和分化过程，其中①、③分别表示细胞的（ ）



- A. 分裂、分化 B. 生长、分裂 C. 分化、生长 D. 生长、分化

6、下列属于非特异性免疫的是（ ）

- A. 接种乙肝疫苗预防乙型肝炎 B. 白细胞吞噬病菌
C. 抗体清除特定的病原菌 D. 患过天花的人不再患天花

7、下列关于生物与环境的叙述，错误的是（ ）

- A. 生物都能适应生存的环境，也以不同方式影响环境
B. 生活在同一环境中的生物之间有互助也有斗争
C. 阳光是高山植物垂直分布的主要影响因素
D. 生物之间的捕食和竞争会使大量个体死亡，但也利于物种的生存与发展

8、小明晚餐吃了米饭、肥猪肉和鸡蛋，这三种食物的主要成分在他消化道内被消化的先后顺序，正确的是()

- A. 米饭、肥猪肉、鸡蛋 B. 肥猪肉、米饭、鸡蛋
C. 米饭、鸡蛋、肥猪肉 D. 鸡蛋、肥猪肉、米饭

9、属于生物基本特征的是（ ）

- A. 生物都能快速运动 B. 生物都是由细胞构成的
C. 生物都能进行光合作用 D. 生物都能生长和繁殖

10、为探究不同浓度的酒精对水蚤心率是否有影响，某小组进行了实验，得到以下数据

酒精浓度	0%（清水）	0.25%	1%	10%	20%
每 10 秒的水蚤心跳次数（平均值）	35	45	30	23	死亡

分析实验数据可知（ ）

- A. 酒精浓度较低时对水蚤心率有促进作用，浓度稍高时有抑制作用
B. 10%以下浓度的酒精对水蚤没有任何危害
C. 只要酒精浓度不高，对水蚤的心率就没有影响
D. 水蚤心率随酒精浓度升高而加快

11、近年来，抗生素的滥用致使很多致病细菌具有一定的耐药性。根据达尔文的进化论分析，耐药细菌越来越多的主要原因是()

- A. 抗生素的质量下降，杀菌能力低

- B. 细菌为了适应环境，产生了抗药性变异
- C. 抗生素选择了发生耐药变异的个体生存下来
- D. 耐药细菌繁殖能力比不耐药细菌繁殖能力强

12、将两株生长状况基本相同的玉米幼苗，分别在土壤浸出液和蒸馏水中培养，结果如图所示。下列说法正确的是

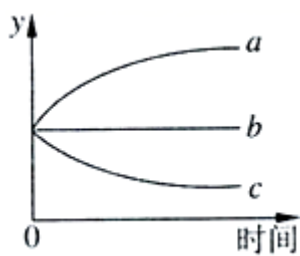


- A. 实验的变量是水分的多少
- B. 实验应该在黑暗处进行
- C. 土壤浸出液为植物生长提供了无机盐
- D. 实验说明植物生长一定需要氮、磷、钾

13、下列现象中属于可遗传的变异的是 ()

- A. 母兔生下的小兔中有黑毛的和白毛的
- B. 合理施肥的水稻产量高
- C. 夏天晒太阳皮肤变黑
- D. 用眼不当导致的近视

14、在探究植物的呼吸作用实验中，所用的保温瓶已作灭菌处理，保温瓶内的环境条件适宜。将适量、等质量的正在萌发和煮熟过的种子分别装入两个保温瓶后密闭，多次测定有关的量，并绘制成如图曲线。下列判断符合客观事实的是 ()



- A. 若 y 表示瓶内温度，则 a 表示萌发的种子
- B. 若 y 表示瓶内氧气量，则 c 表示煮熟过的种子
- C. 若 y 表示种子有机物的质量，则 b 表示萌发的种子
- D. 若 y 表示瓶内二氧化碳量，则 c 表示煮熟过的种子

15、如图是植物的叶释放氧气的量随时间 t 变化的曲线，下列对该图的描述，正确的一项是

以上内容仅为本文档的试下载部分，为可阅读页数的一半内容。如要下载或阅读全文，请访问：<https://d.book118.com/986143124145010134>