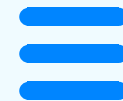


# 血栓护理教学查房



contents

# 目录

- 查房背景与目的
- 血栓基础知识概述
- 血栓患者护理评估
- 血栓患者护理措施实施
- 血栓患者心理康复支持
- 血栓患者健康教育与出院指导
- 查房总结与经验分享



01

## 查房背景与目的



# 查房背景介绍



## 血栓疾病概述

简要介绍血栓疾病的定义、分类、临床表现及危害，帮助学员了解疾病全貌。



## 查房病例选择

选择具有代表性的血栓患者病例，以便学员通过实际病例学习相关知识。



## 查房环境与人员

描述查房所在的环境、设施以及参与查房的人员，确保查房顺利进行。

# 查房目的与意义



01

## 提高学员对血栓疾病的认识

通过查房，使学员深入了解血栓疾病的临床表现、诊断、治疗及护理要点。

02

## 培养学员临床思维能力

引导学员分析病例，锻炼其临床思维和分析问题的能力。

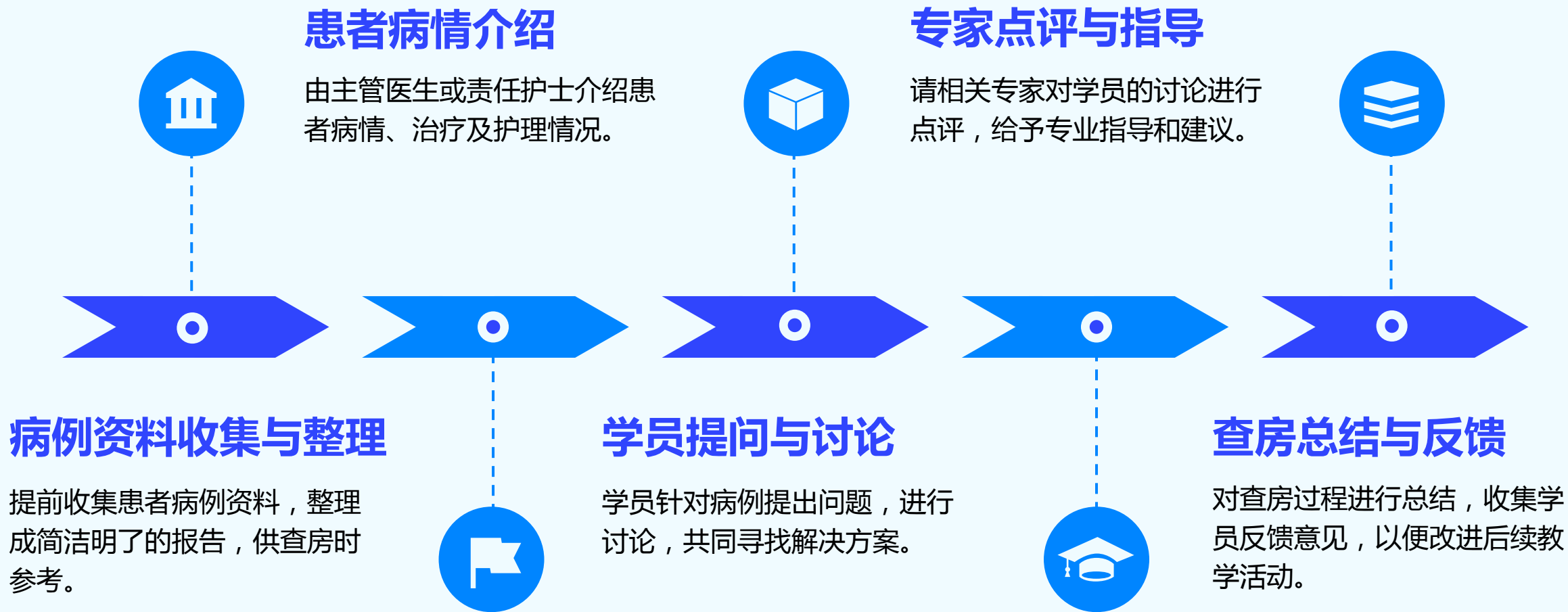
03

## 提升学员护理技能

通过实际操作和讨论，提高学员在血栓护理方面的专业技能。



# 查房流程安排



02

## 血栓基础知识概述



# 血栓定义及分类

血栓是血流在心血管系统血管内面剥落处或修补处的表面所形成的小块，由不溶性纤维蛋白、沉积的血小板、积聚的白细胞和陷入的红细胞组成。

定义

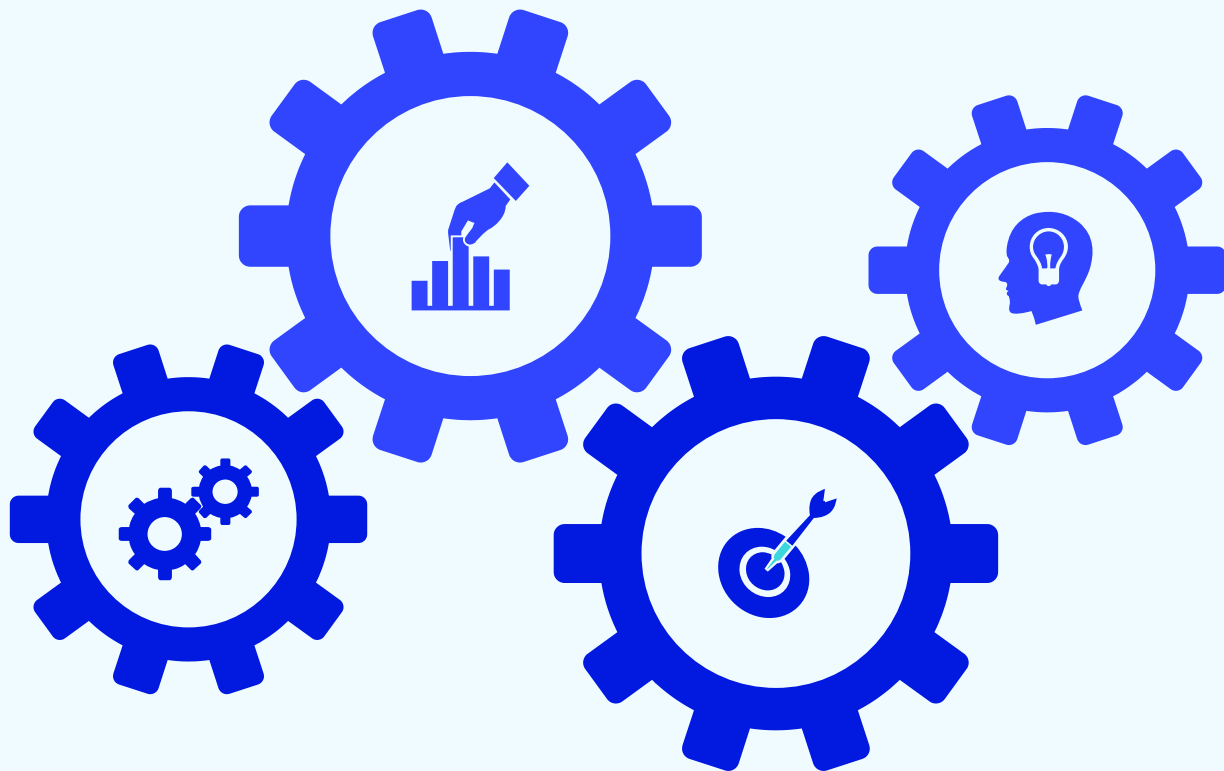
分类

根据血栓形成的部位和组成成分，可分为动脉血栓、静脉血栓和微血栓等。





# 血栓形成原因与危险因素



## 形成原因

血栓的形成与心血管内皮细胞的损伤、血流状态的改变和血液凝固性增加有关。这些因素可以单独或共同作用，导致血栓形成。

## 危险因素

包括高龄、长时间卧床、手术或创伤、慢性静脉疾病、肥胖、吸烟、高血压、糖尿病和高脂血症等。这些危险因素的存在会增加血栓形成的可能性。



# 血栓对健康的危害

01

## 阻塞血管

血栓可以阻塞动脉或静脉，导致相应的组织或器官缺血或淤血，严重时甚至可能导致组织坏死。

02

## 引发并发症

动脉血栓可能引发心肌梗死、脑梗死等严重并发症，而静脉血栓则可能导致肺栓塞等危及生命的并发症。

03

## 影响生活质量

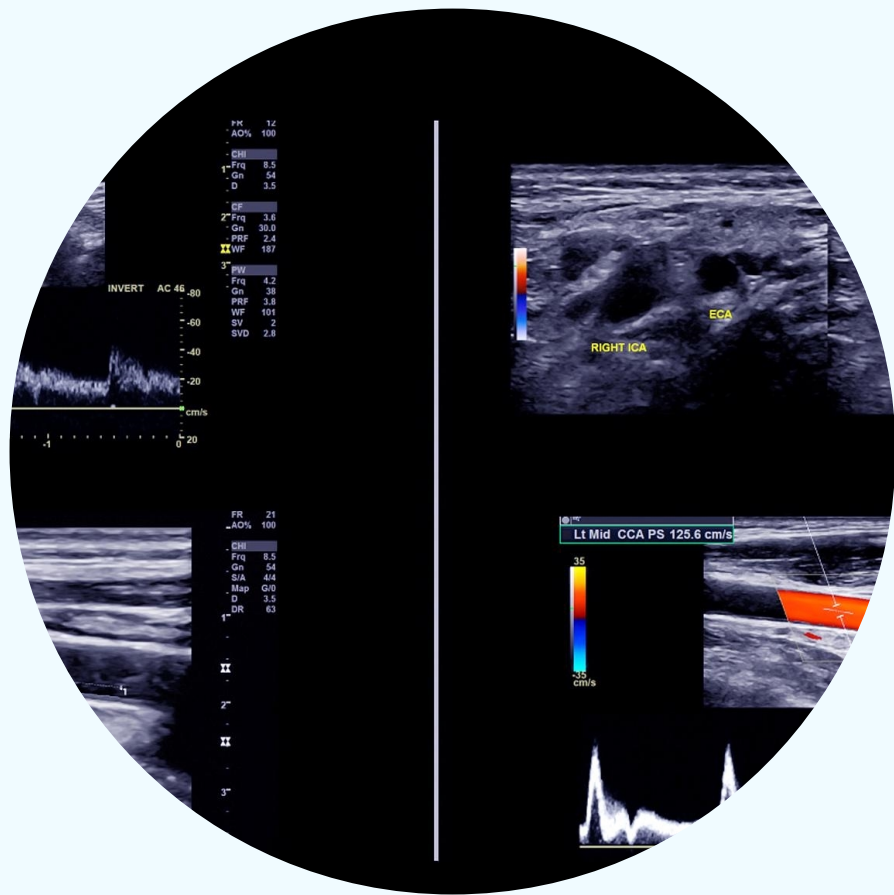
血栓形成的患者往往需要长期接受抗凝治疗，这不仅增加了患者的经济负担，还可能影响患者的生活质量。同时，血栓形成也可能导致患者产生焦虑、抑郁等心理问题。

03

## 血栓患者护理评估



# 患者病情及血栓风险评估



## 病情了解

全面掌握患者的病史、诊断、治疗方案及预后情况，评估血栓对患者健康的影响。

## 血栓风险评估

根据患者的年龄、性别、生活习惯、家族史等因素，结合相关检查结果，评估患者发生血栓的风险。

## 并发症预防

针对患者可能出现的血栓相关并发症，制定预防措施，降低不良事件发生率。

# 护理问题与需求识别

## 护理问题梳理

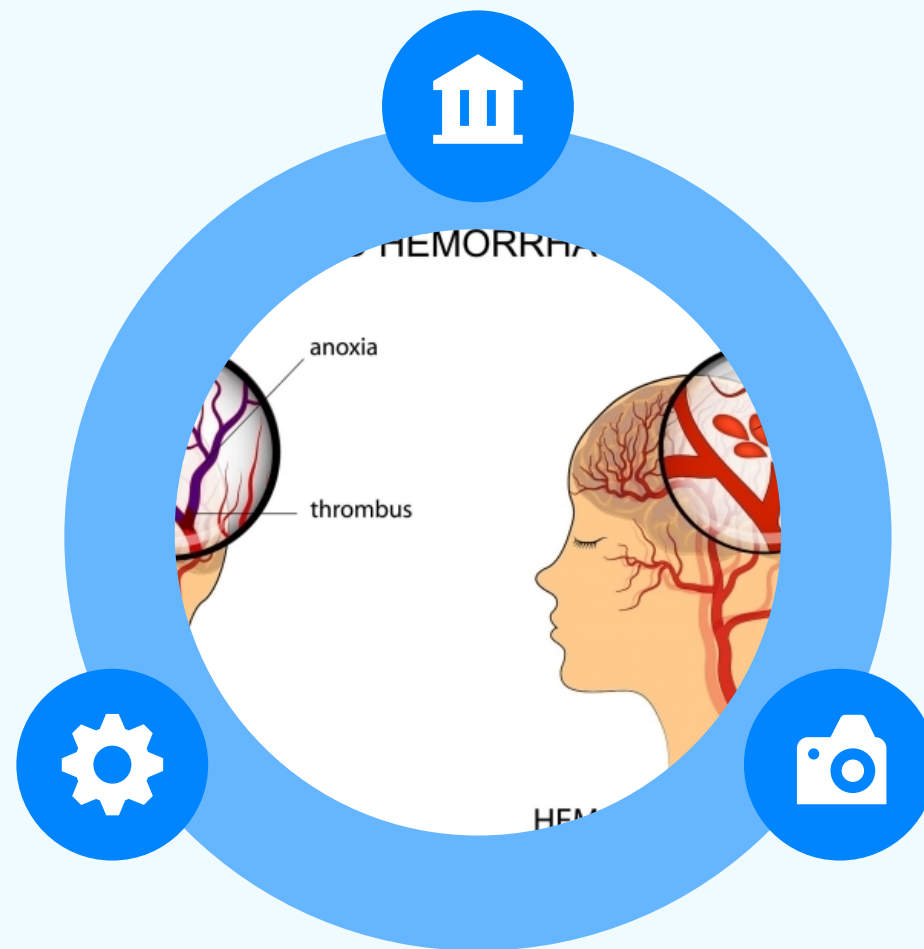
通过与患者及其家属沟通，了解患者在生活自理、心理状况、疼痛管理等方面存在的问题。

## 需求识别

分析患者的护理需求，包括基础护理、专科护理、心理护理等，为制定个性化护理计划提供依据。

## 健康教育

向患者及家属提供血栓相关的健康教育，提高其对疾病的认知度和自我管理能力。



# 制定个性化护理计划



## 护理目标设定

根据患者的具体情况，设定明确的护理目标，如缓解疼痛、预防并发症等。



## 护理措施制定

针对患者的护理问题和需求，制定个性化的护理措施，包括药物护理、生活护理、康复护理等。



## 护理计划调整

在实施护理计划的过程中，根据患者的病情变化和反馈，及时调整护理方案，确保护理效果。

04

## 血栓患者护理措施实施

以上内容仅为本文档的试下载部分，为可阅读页数的一半内容。如要下载或阅读全文，请访问：  
<https://d.book118.com/986200214111010133>