

卵巢癌的治疗和康复 护理

汇报人：xxx

20xx-05-09



PROJECT

目录

CONTENTS

- 卵巢癌概述
- 卵巢癌治疗方法
- 康复护理策略
- 并发症预防与处理措施
- 家庭关爱与社会支持体系建设
- 总结回顾与展望未来发展趋势





01 卵巢癌概述





定义与发病机制

01

定义

卵巢癌是一种生长在卵巢上的恶性肿瘤，其中90%~95%为卵巢原发性的癌，另外5%~10%为其它部位原发的癌转移到卵巢。

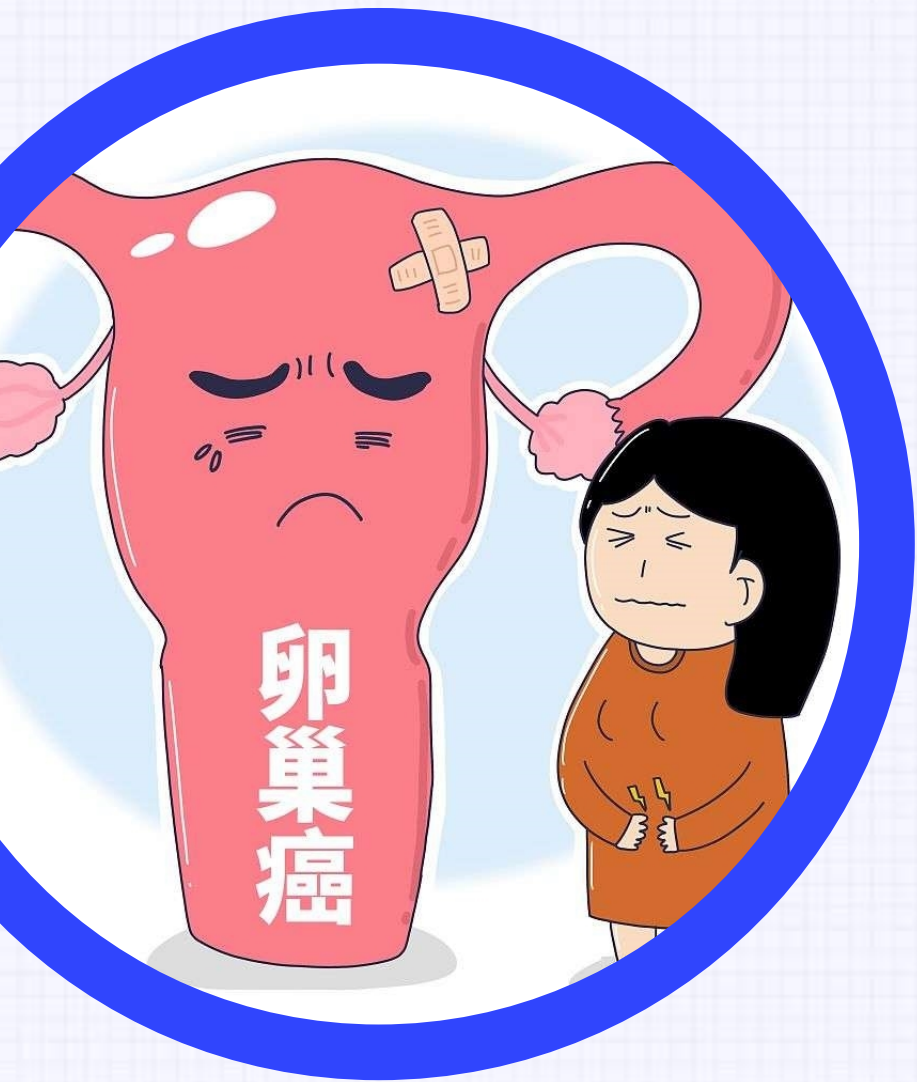
02

发病机制

卵巢癌的发病与多种因素有关，包括遗传、激素、环境和生活方式等。遗传因素中，BRCA1和BRCA2基因突变与卵巢癌发病密切相关。激素因素中，长期雌激素刺激可能增加卵巢癌的风险。环境因素包括长期接触有害化学物质或放射线等。生活方式因素如吸烟、高脂肪饮食和缺乏运动等也可能增加卵巢癌的发病风险。



流行病学特点



01

发病率

卵巢癌的发病率居妇科恶性肿瘤的第三位，低于宫颈癌和子宫内膜癌。

02

死亡率

卵巢癌的死亡率却超过宫颈癌及子宫内膜癌之和，高居妇科癌症首位，是严重威胁妇女健康的最大疾患。

03

高危人群

具有遗传倾向、长期接触有害化学物质或放射线、患有不孕症或长期使用激素类药物等人群为卵巢癌的高危人群。



临床表现与诊断

卵巢癌早期常无症状，随着病情发展，可能出现腹部胀痛、消化系统症状（如食欲不振、恶心、呕吐等）、体重下降等。晚期患者可能出现腹水、肠梗阻等严重并发症。

临床表现

诊断方法

卵巢癌的诊断主要依靠医学影像学检查（如超声、CT、MRI等）、血液肿瘤标志物检测和病理学检查。其中，病理学检查是确诊卵巢癌的金标准。

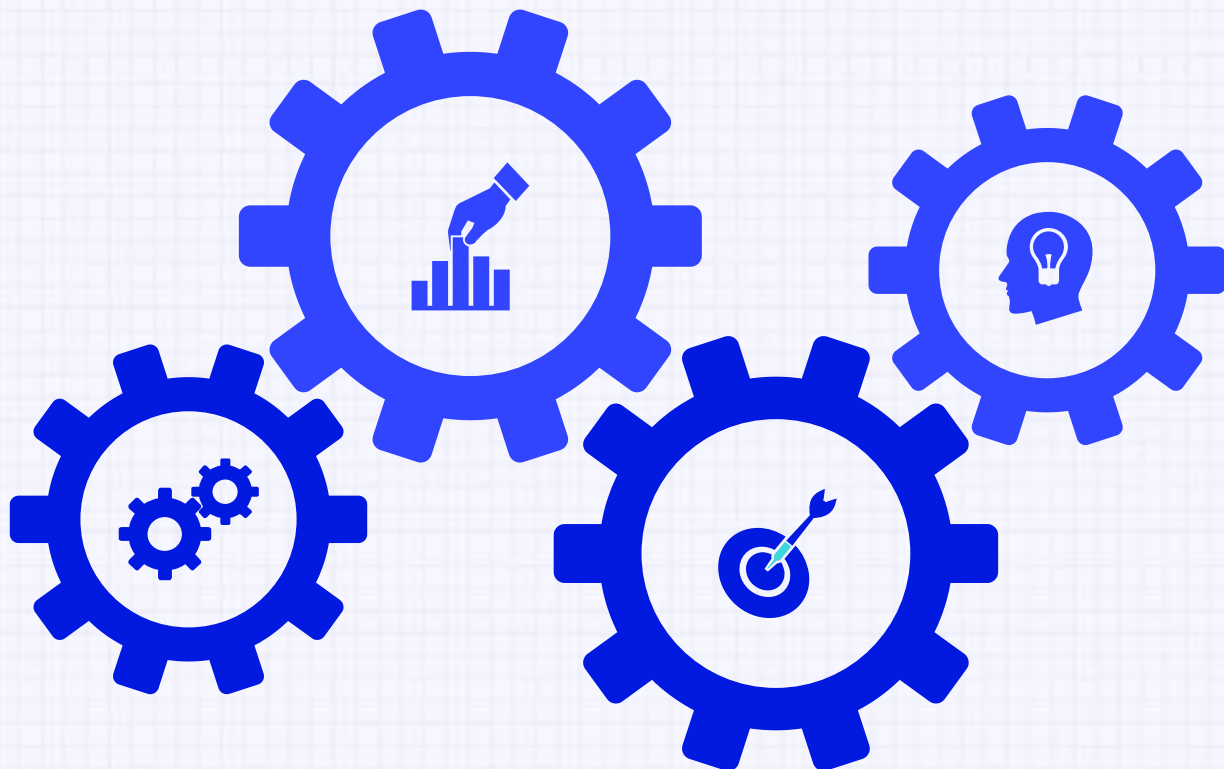


02 卵巢癌治疗方法





手术治疗原则及适应证



手术治疗原则

卵巢癌的手术治疗原则是彻底切除肿瘤，包括卵巢、子宫、输卵管、大网膜及盆腔淋巴结等，以达到减瘤目的。

适应证

适用于早期和中期卵巢癌患者，以及部分晚期患者。对于晚期患者，手术目的主要是缓解症状、提高生活质量。



化疗方案选择与注意事项

化疗方案选择

根据患者病情、病理类型、分期等因素，医生会制定合适的化疗方案。常用的化疗药物有紫杉醇、卡铂等。

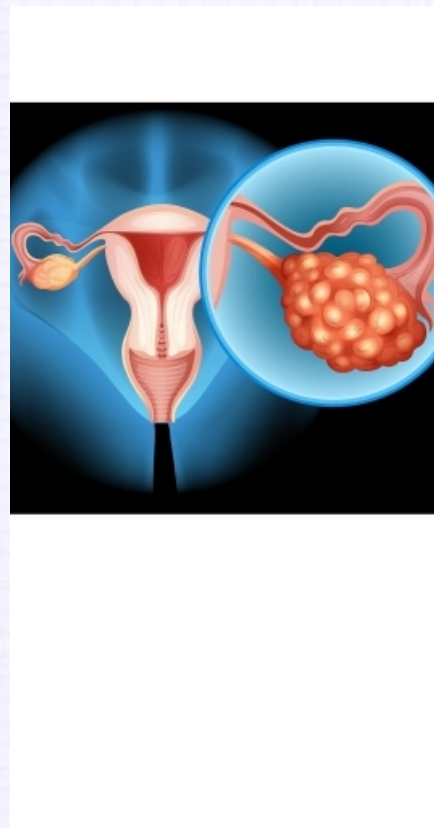
注意事项

化疗期间，患者需密切关注身体状况，如出现严重不良反应，应及时就医。同时，保持良好的生活习惯和心态，有助于提高化疗效果。





放疗在卵巢癌治疗中应用



放疗作用

放疗在卵巢癌治疗中主要起辅助作用，用于缩小肿瘤、缓解症状、延长生存期等。



放疗方式

根据患者病情和放疗目的，医生会选择合适的放疗方式，如体外照射、腔内照射等。



免疫治疗

免疫治疗通过激活患者自身的免疫系统来攻击肿瘤细胞，具有针对性强、副作用小等优点。目前，卵巢癌的免疫治疗主要包括免疫检查点抑制剂、肿瘤疫苗等。

新进展

随着医学技术的不断发展，卵巢癌的免疫治疗取得了显著进展。例如，CAR-T 细胞疗法、PD-1/PD-L1抑制剂等新型免疫治疗方法为卵巢癌患者带来了更多希望。





03 康复护理策略





心理护理与情绪支持

1

提供心理咨询服务

帮助患者减轻焦虑、抑郁等负面情绪，增强抗病信心。

2

鼓励患者参与社交活动

通过与他人交流，分享经验，提高患者的社会支持度。

3

家庭支持与陪伴

指导家庭成员提供情感支持，共同面对治疗过程中的挑zhan。





营养支持与饮食调整建议

制定个性化饮食计划

根据患者的营养需求和口味偏好，提供合理的膳食搭配建议。

增加蛋白质摄入

鼓励患者多食用鱼、肉、蛋、奶等高蛋白食物，促进身体恢复。



补充维生素和矿物质

多吃新鲜蔬菜水果，以补充维生素和矿物质，提高身体免疫力。

控制脂肪和糖分摄入

减少高脂肪、高糖食物的摄入，以降低疾病复发的风险。

以上内容仅为本文档的试下载部分，为可阅读页数的一半内容。如要下载或阅读全文，请访问：
<https://d.book118.com/987044145010010005>