

部编教材一年级下册第八单元

语文园地八



wèi

卫生间

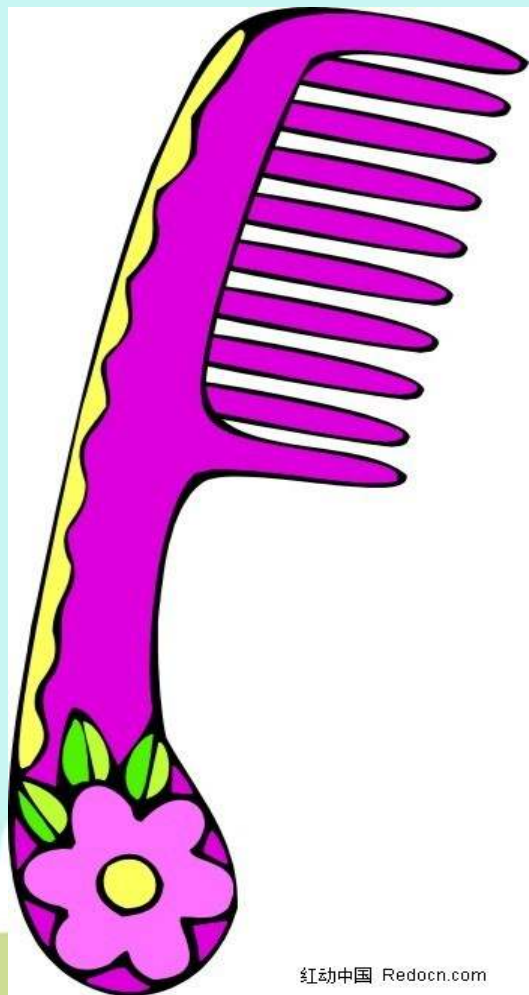




shuā

牙刷

刷牙



红动中国 Redocn.com

shū
梳子 梳头



jīn

毛巾

cā

擦手



zào
香皂

zǎo
洗澡



pén

脸盆

洗脸

卫生间

牙刷 刷牙



毛巾 擦手

梳子 梳头

香皂 洗澡

脸盆 洗脸

A cartoon illustration of a tree with a brown trunk and green foliage. Several pink heart-shaped fruits are hanging from the branches, each containing a Chinese character. The characters are arranged in two rows. The top row contains '盆', '梳', '卫', '澡', and '巾'. The bottom row contains '刷' and '皂'. The background is a light blue sky with white clouds and a green ground.

盆

梳

卫

澡

巾

刷

擦

皂

牙刷

梳子

刷牙

梳头



毛巾

香皂

脸盆

擦手

洗澡

洗脸

生活用品

用途

说一说，填一填

卫生间有(),它可以 ()。
()有(),它可以 ()。

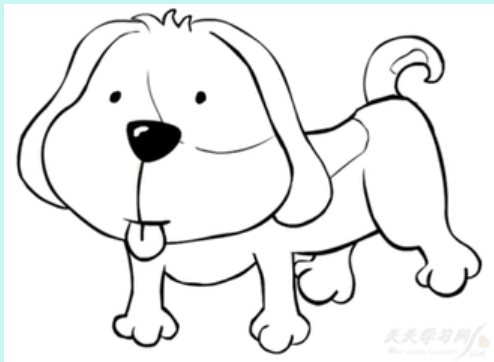


“鸣——鸣——咔嚓咔嚓”

“鸣——鸣——咔嚓咔嚓”



才



狗

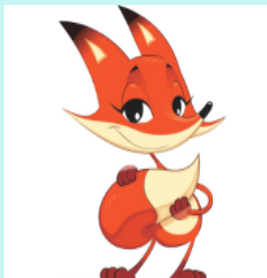
猫

猴

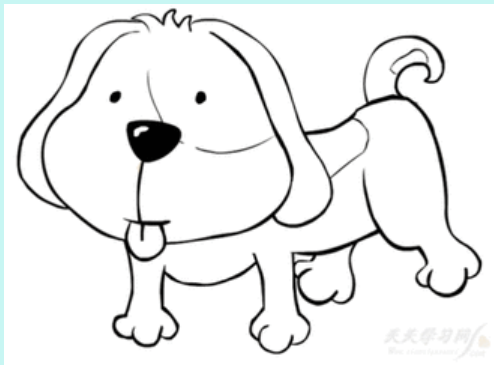
狮

反犬旁的字大多与兽类有关

狐



犭



狗

猫

猴

狮

以上内容仅为本文档的试下载部分，为可阅读页数的一半内容。如要下载或阅读全文，请访问：<https://d.book118.com/988004026055006111>