

胸12椎体骨折护理 查房



RESUME

目录

CONTENTS

- 胸12椎体骨折概述
- 胸12椎体骨折护理的重要性
- 胸12椎体骨折的护理方案
- 胸12椎体骨折患者的健康教育
- 胸12椎体骨折护理查房的实践与改进

RESUME

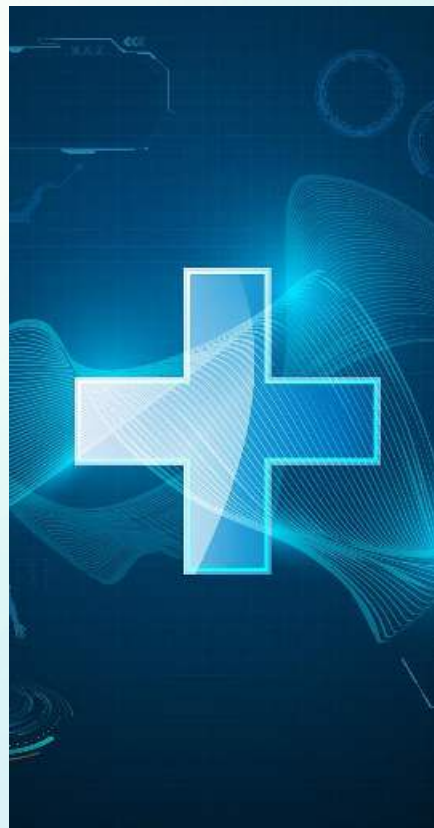


01

胸12椎体骨折概述



定义与分类



定义

胸12椎体骨折是指第12胸椎的椎体受到外力作用导致的骨折。



分类

根据骨折的严重程度，可分为稳定性骨折和不稳定骨折。



病因与病理



病因

胸12椎体骨折通常是由于高处坠落、车祸、重物砸伤等外力作用导致的。

病理

胸12椎体骨折会导致脊柱稳定性下降，可能伴随神经损伤。

临床表现与诊断

临床表现

胸12椎体骨折患者通常表现为局部疼痛、肿胀、活动受限等症状，严重者可能出现神经损伤表现，如肢体麻木、肌力减退等。

诊断

结合患者病史、体格检查和影像学检查（如X线、CT或MRI）进行诊断。



RESUME



02

胸12椎体骨折护理的重要性





促进康复的重要性

01



疼痛管理



通过有效的疼痛控制，减轻患者的痛苦，提高康复的信心和配合度。

02



康复训练



指导患者进行适当的康复训练，如肌肉锻炼、关节活动等，促进骨折愈合和功能恢复。

03



心理支持



关注患者的心理状态，提供必要的心理疏导和支持，帮助患者克服焦虑、抑郁等情绪障碍。



预防并发症的重要性



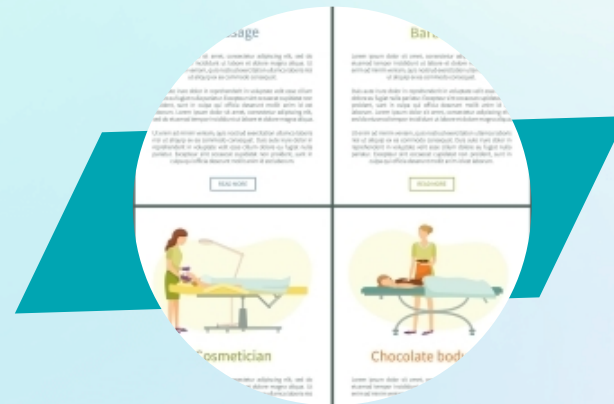
预防感染

保持伤口清洁干燥，定期更换敷料，预防感染的发生。



预防血栓形成

指导患者进行适当的运动，促进血液循环，降低血栓形成的风险。



监测病情变化

密切观察患者的生命体征和病情变化，及时发现并处理并发症的迹象。



提高患者生活质量的护理措施

健康教育

向患者及其家属传授骨折康复知识和技能，提高患者的自我护理能力。



饮食指导

根据患者的营养需求和饮食习惯，提供合理的饮食建议，促进康复。



社会支持

鼓励患者积极参与社会活动，提供必要的支持和帮助，减轻患者的社交障碍。



RESUME



03

胸12椎体骨折的护理方案



以上内容仅为本文档的试下载部分，为可阅读页数的一半内容。如要下载或阅读全文，请访问：
<https://d.book118.com/988054040116006052>