

# 血透导管感染的预防及护理

**Dr. Feng**

血透导管感染的预防及护理 (PPT课件)

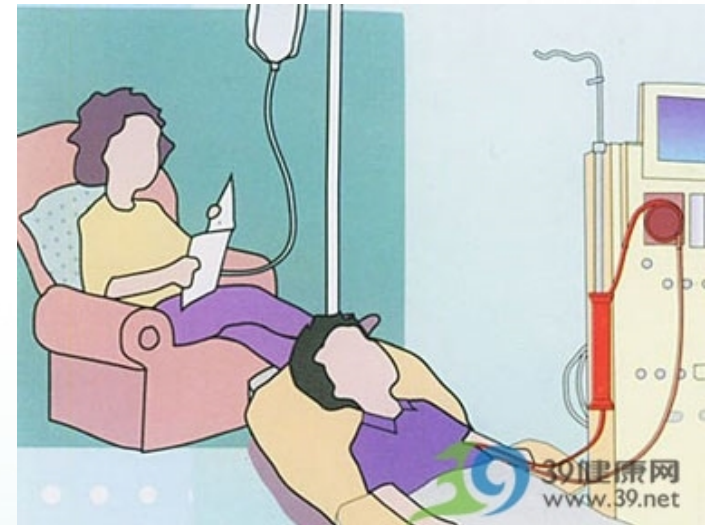
# 血透导管感染的预防及护理体会

## 导管感染发生率

导管感染是血液透析病人常见的并发症，也是透析患者仅次于心血管并发症的第二位死亡原因。研究指出，感染致死大于75%的原因是菌血症，而菌血症的来源又有48~73%来自于中心静脉透析导管入口的感染。

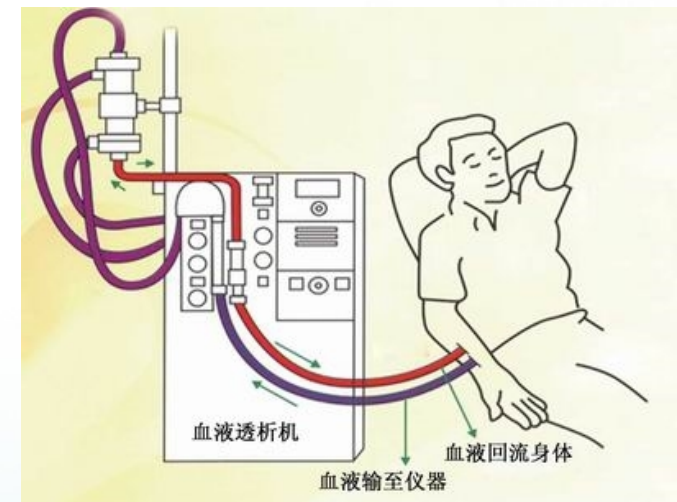
# 导管感染的相关因素

- ◆导管留置部位
- ◆导管留置时间
- ◆导管污染
- ◆病人免疫状况
- ◆置管熟练程度



# 导管留置分类

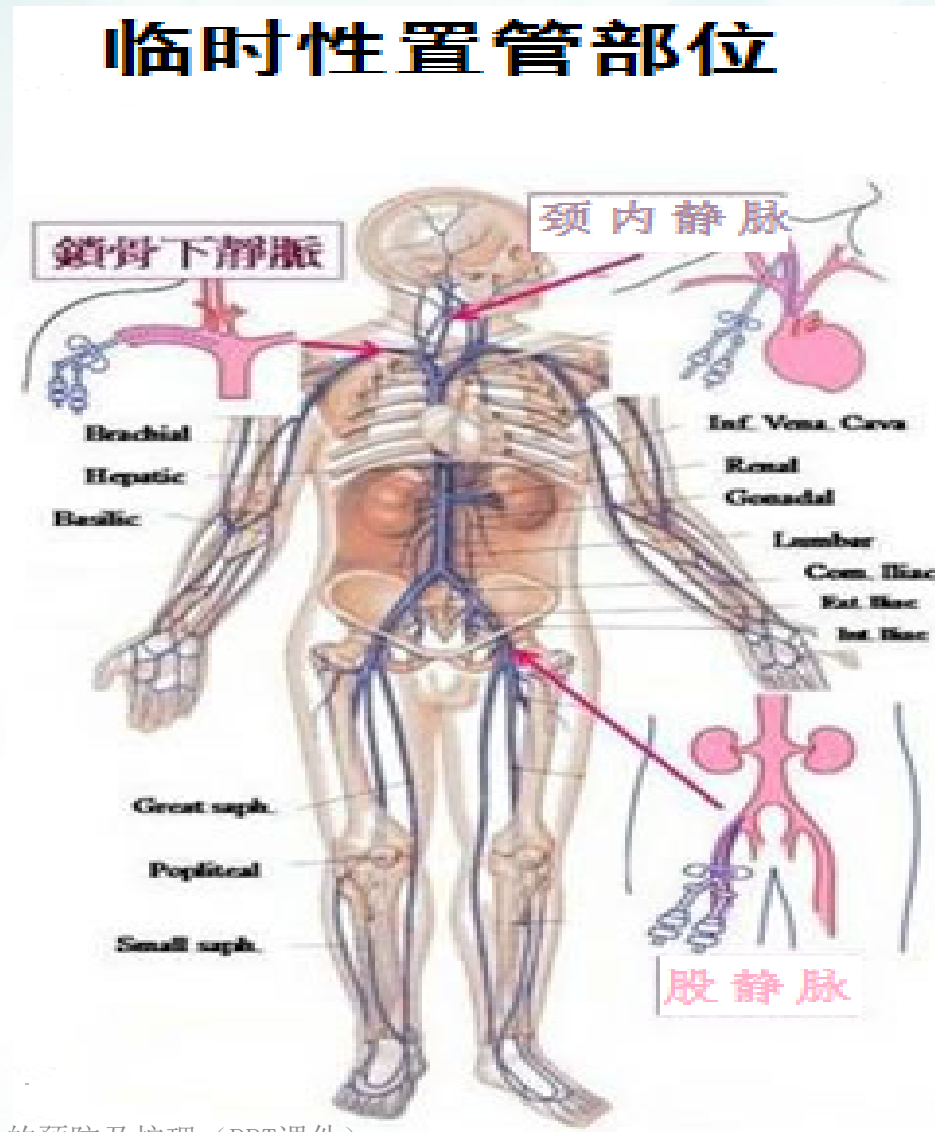
- ◆ 临时性导管
- ◆ 永久性导管





# 临时性置管部位

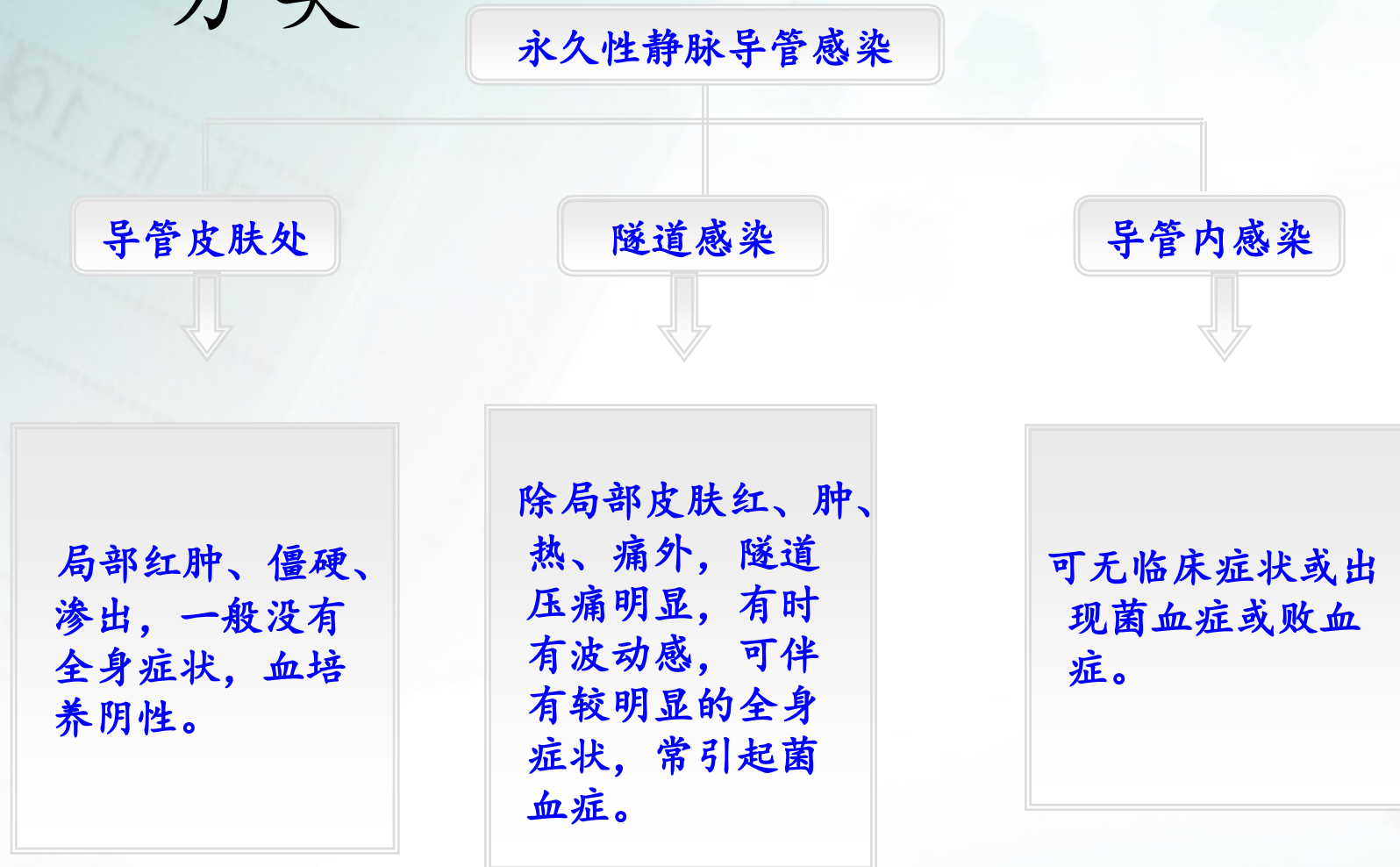
- ◆ 颈内静脉
- ◆ 锁骨下静脉
- ◆ 股静脉



## 临时性置管部位的优缺点

序号	项目	股静脉	锁骨下静脉	颈内静脉
1	操作难度	容易	需要很高技术和经验	比锁骨下静脉容易
2	并发症	少而轻	可能发生威胁生命的并发症，如气胸	发生率较低，较少威胁生命
3	保留时间	一般72小时拔除，否则感染率很高	可保留3-4周	可保留3-4周
4	体位	心衰、呼吸困难者不能平卧时采用	需要头后倾体位	需要头后倾体位
5	患者活动	置管后，患者常卧床，不方便行走	患者可以自由活动，可门诊透析	头颈部运动受限，弯头导管可改善
6	血流情况	可获得较好血流	可获得较好血流	可获得较好血流
7	血栓形成及狭窄的发生率	血栓发生率和不畅率高	血栓形成及狭窄发生率高	狭窄发生率很低，血栓发生率同锁骨下静脉

# 永久性静脉导管感染的分类





# 导管皮肤处感染对比





# 血透导管感染的预防及护理体会

## 导管污染的预防措施

- ◆环境
- ◆手卫生
- ◆医患管理
- ◆教育培训计划
- ◆临床操作护理要点
- ◆患者导管的自我保护

# 导管污染的预防措施—— ——环境

血液透析室应当环境干净、整洁、安静，按实际需要合理布局，严格区分清洁区和污染区。病房和走廊地面每天湿式拖地三次，有污染时用消毒液擦拭消毒。用循环风紫外线空气消毒机消毒室内空气每日三次，每次30分钟以上；自然通风每日两次，每次30分钟，保持室内空气新鲜。

## 导管污染的预防措施——手卫生

落实做好手部卫生处理，手部消毒是限制定值的主要手段之一。导管置入、更换、查看、触诊，调整或更换敷料前后均应清洁双手。对不同病人操作时，必须更换手套。





以上内容仅为本文档的试下载部分，为可阅读页数的一半内容。如要下载或阅读全文，请访问：  
<https://d.book118.com/988116005136006065>