



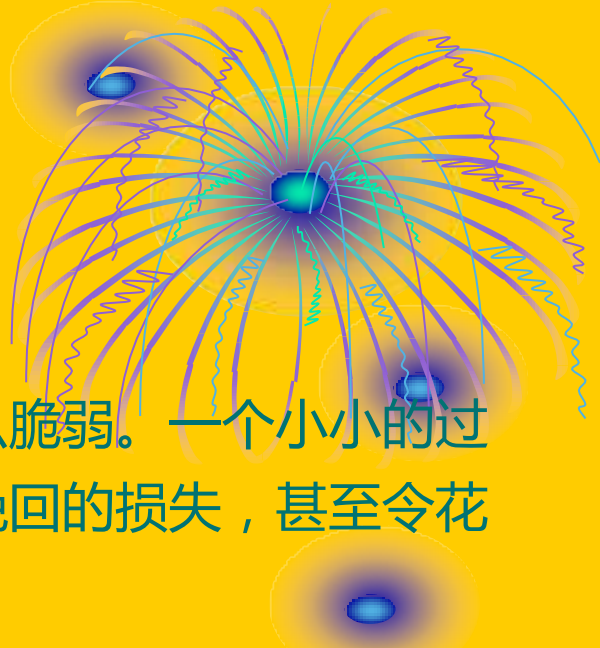
校园安全主题班会

欢迎指导



# 关爱生命， 安全伴我行

安全教育来不得松懈



同学们，生命总是那么脆弱。一个小小的过错，有时会酿成无法挽回的损失，甚至令花季中的孩子过早凋谢。

据调查显示，我国中小學生因溺水、交通事故、食物中毒、建築物倒塌等原因意外死亡的，平均每天有40多人，相当于每天有一个班的学生消失！今天我们开本次班会的目的就是让同学们树立自我保护的意识。

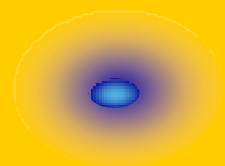
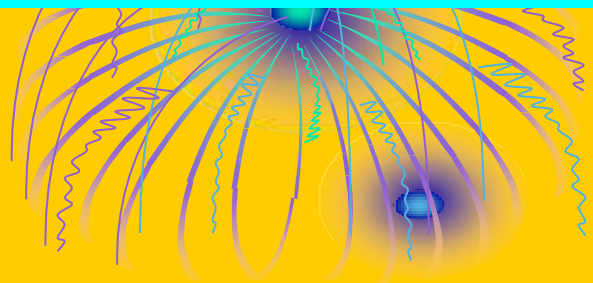
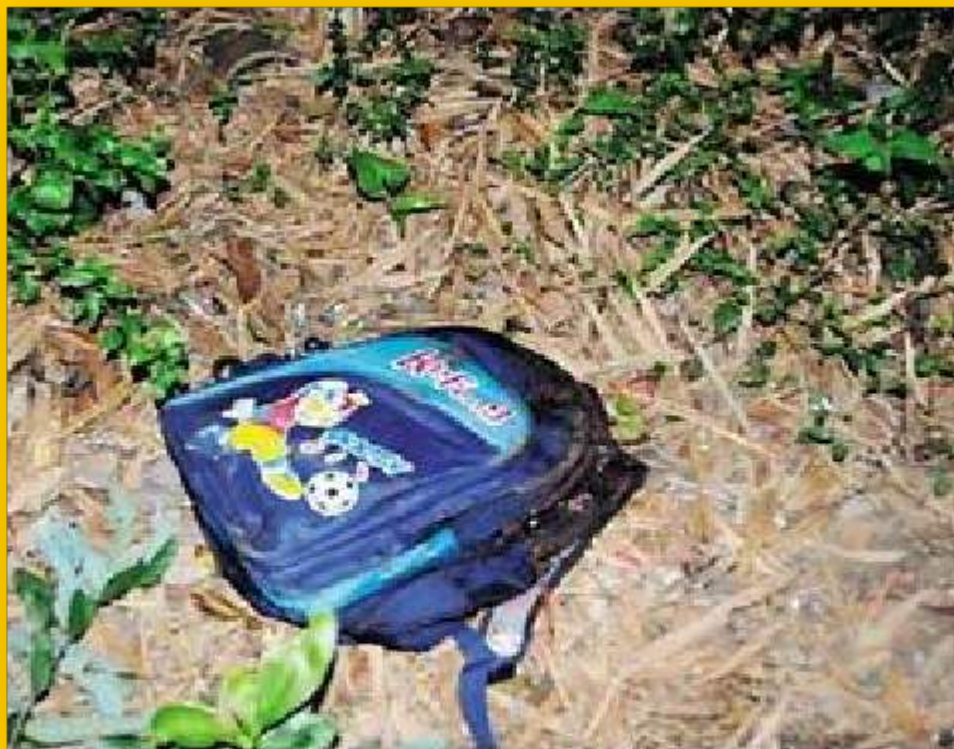
# 珍爱生命，健康成长系列活动之一

## 第一章 关注安全



校园安全事件

# 珍爱生命，健康成长系列活动之一

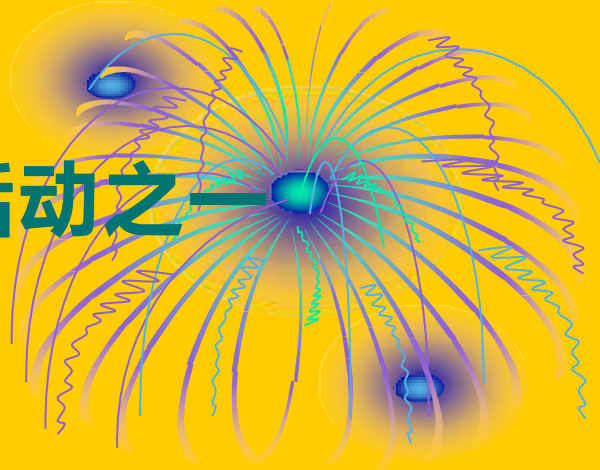


## 校园安全事件

### 第一章 关注安全

广西合浦县凶杀事件造成2死  
5伤 含多名小学生

# 珍爱生命，健康成长系列活动之一



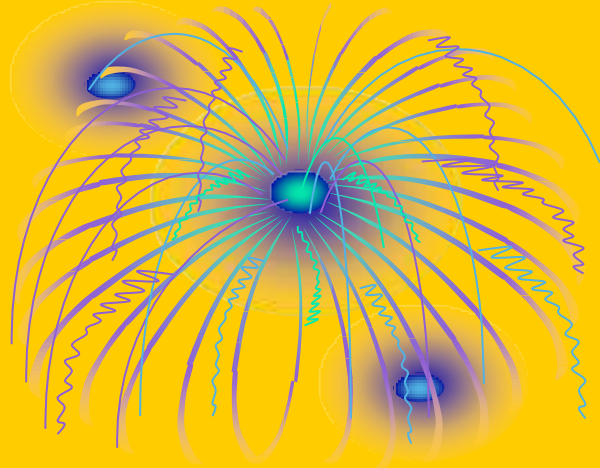
## 校园安全事件

2010年4月29日上午，泰兴市泰兴镇中心幼儿园发生一起持刀行凶案件，犯罪嫌疑人砍伤32人，伤者中幼儿29名，教师2名，保安1名。犯罪嫌疑人徐玉元当场被制服。



# 校园安全事件

珍爱生命，健康成长  
系列活动之一



2010年4月30日上午，山东省潍坊市坊子区九龙街道尚庄村村民王永来强行闯入尚庄小学，用铁锤打伤5名学前班学生，然后点燃汽油自焚。王永来被当场烧死，5名受伤学生目前无生命危险。

交通事  
故触目  
惊心

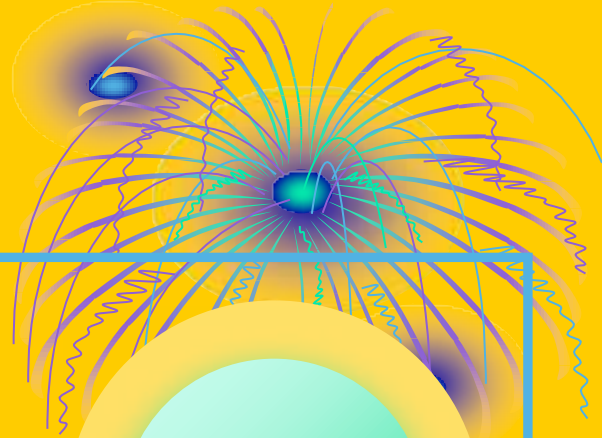


甘肃省庆阳市正宁县榆林子镇西街道班门口发生一起交通事故，该镇幼儿园接送校车被撞，据甘肃省安监局介绍，目前已经造成21人死亡，其中两名成人。



中国广播网  
www.cnr.cn





# 珍爱生命，健康成长系列活动之四



珍爱生命，健康成长系列活动之二



第二章

## 第二章 安全小组讨论

- 实验课应怎样注意安全？
- 同学之间发生摩擦怎么办？

课间活动应注意什么？

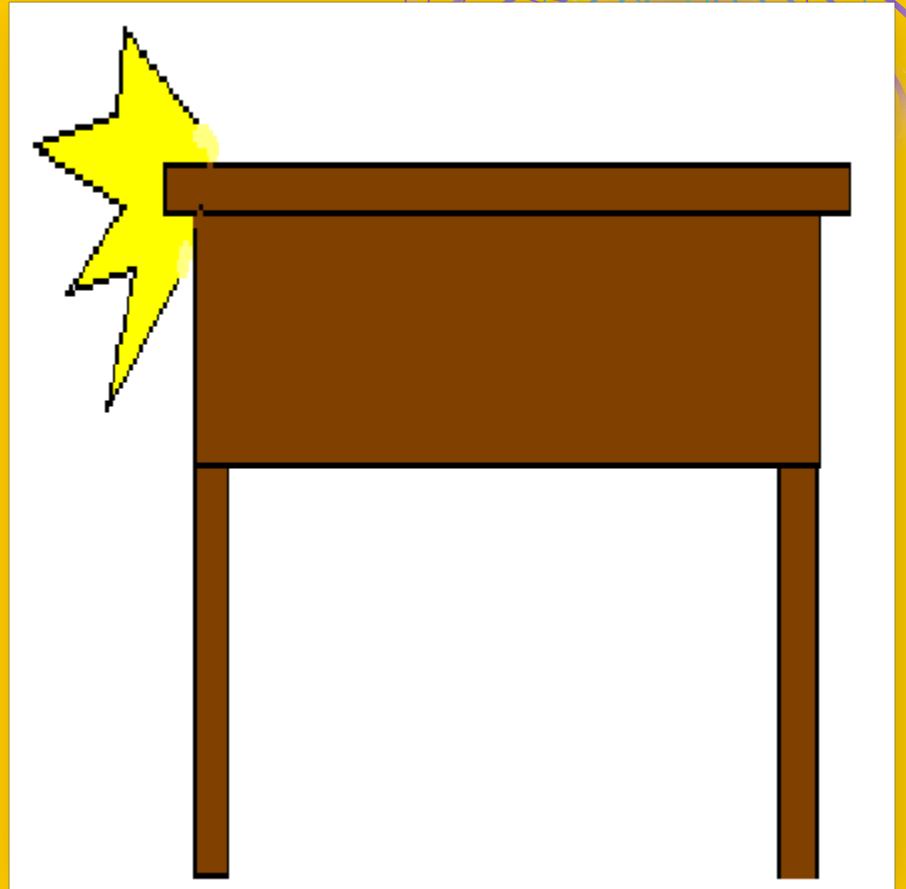
上体育课应注意哪些安全事项？

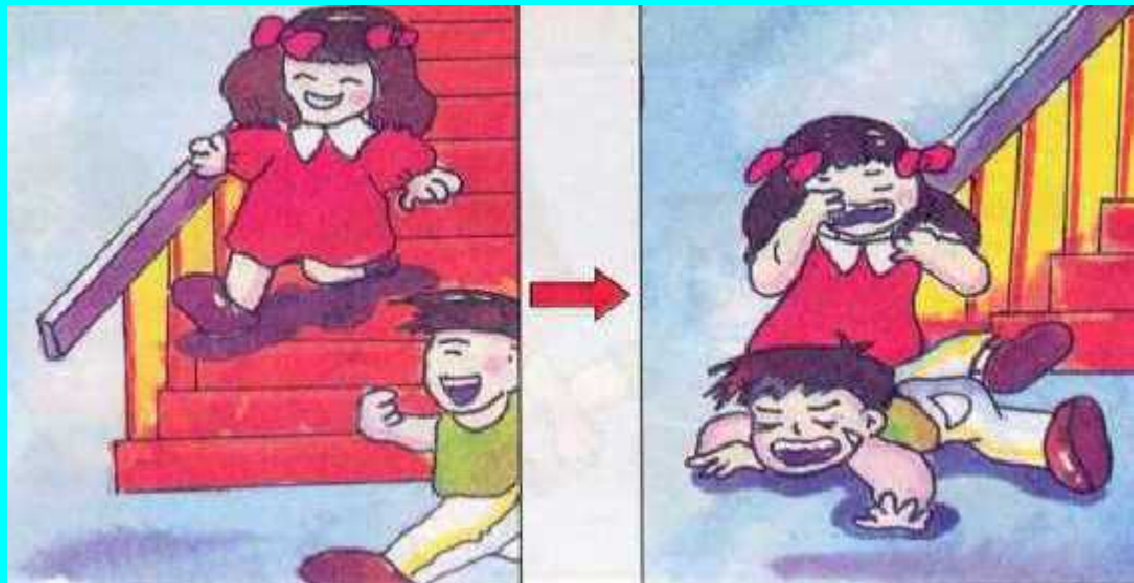
教室内活动应怎样注意安全？

# 不要在教室追逐玩耍

不要趴窗户，从窗  
上往下扔东西，  
高空抛物

活动空间狭小、安全隐患多



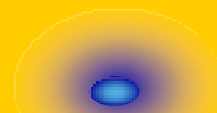
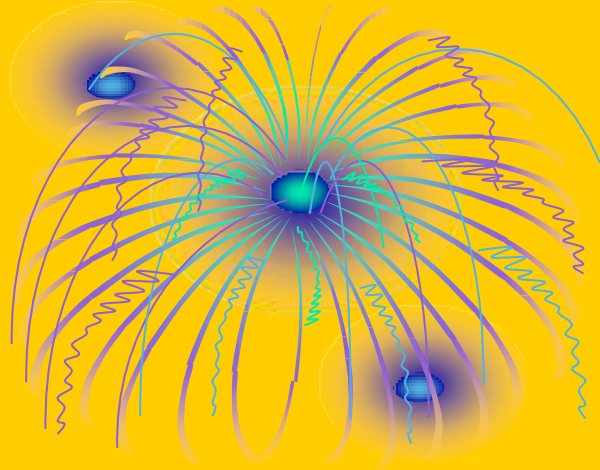


**上下楼梯时.....**

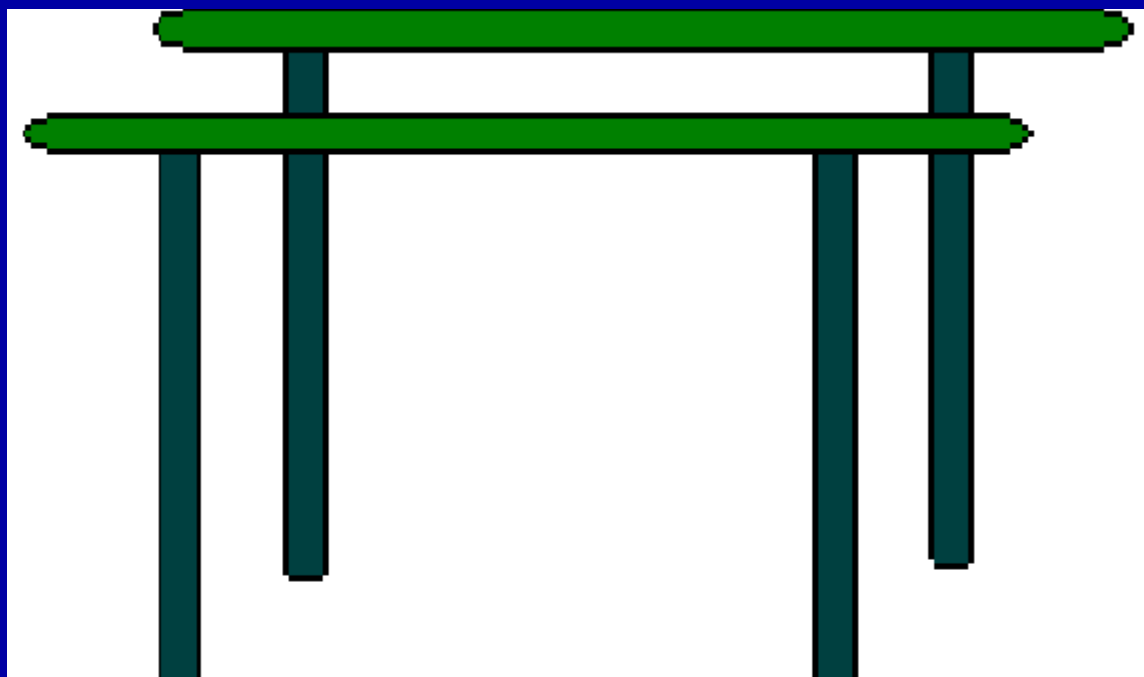
**尽量靠右行走、不要奔跑**

# 进出教室要有 序、不要推挤

有序进出，顺利又迅速  
推挤容易产生意外，出  
入也不顺畅



# 体育课

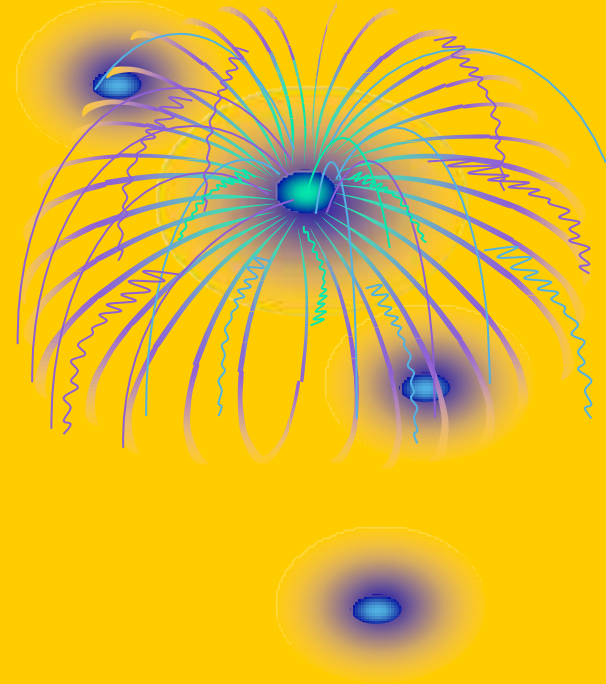


注意周围同学动向，不要进入其活动范围

正确使用运动器材、注意听从老师指挥、不带和运动无关的东西。

# 实验课时.....

正确使用实验仪器，听从老师指挥，不得随意玩弄实验器材、不得随意到其他同学的实验桌。



以上内容仅为本文档的试下载部分，为可阅读页数的一半内容。如要下载或阅读全文，请访问：<https://d.book118.com/988124107007007006>