

骨折的康复

中南大学湘雅二医院康复科 孔瑛



骨或骨小梁的完整性和连续性发生离断,称为骨折

分 类

- 是否稳定：稳定性、不稳定性
- 软组织损伤程度：闭和性、开放性
- 骨折原因：外伤、病理

去持物

骨折

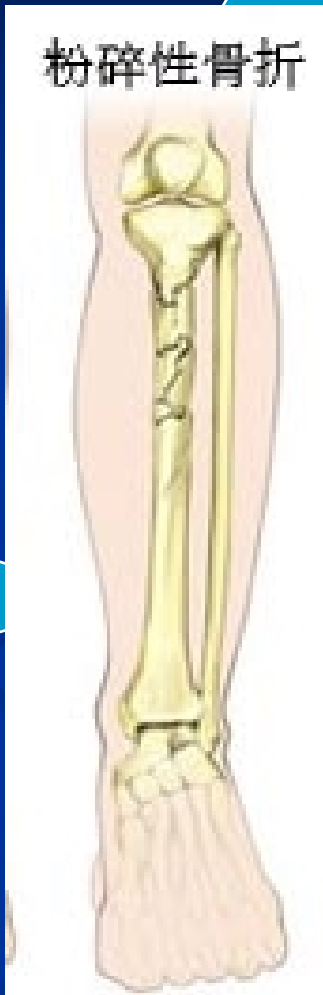
经复位外固定后易发生再移位的骨折，称为非稳定性骨折。它的特点是：复位与固定较困难，预后较差，有可能发生畸形愈合或不愈合



复合骨折



粉碎性骨折



螺旋骨折

完全外生性不稳定特位较略合



粉碎性骨折



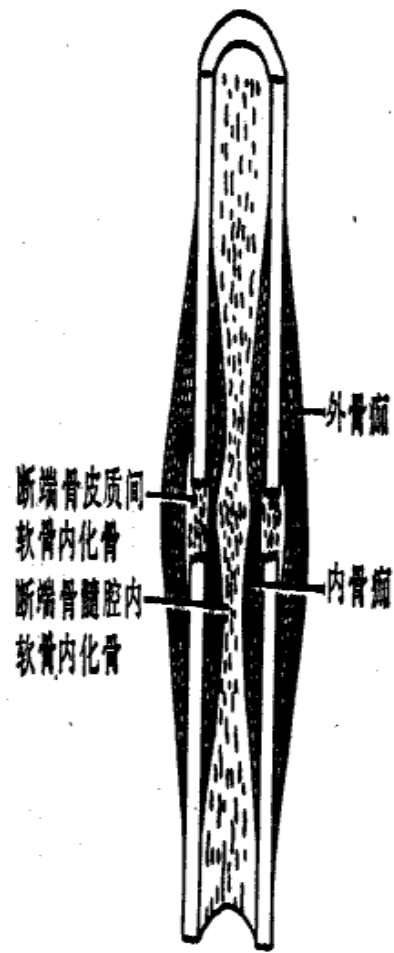
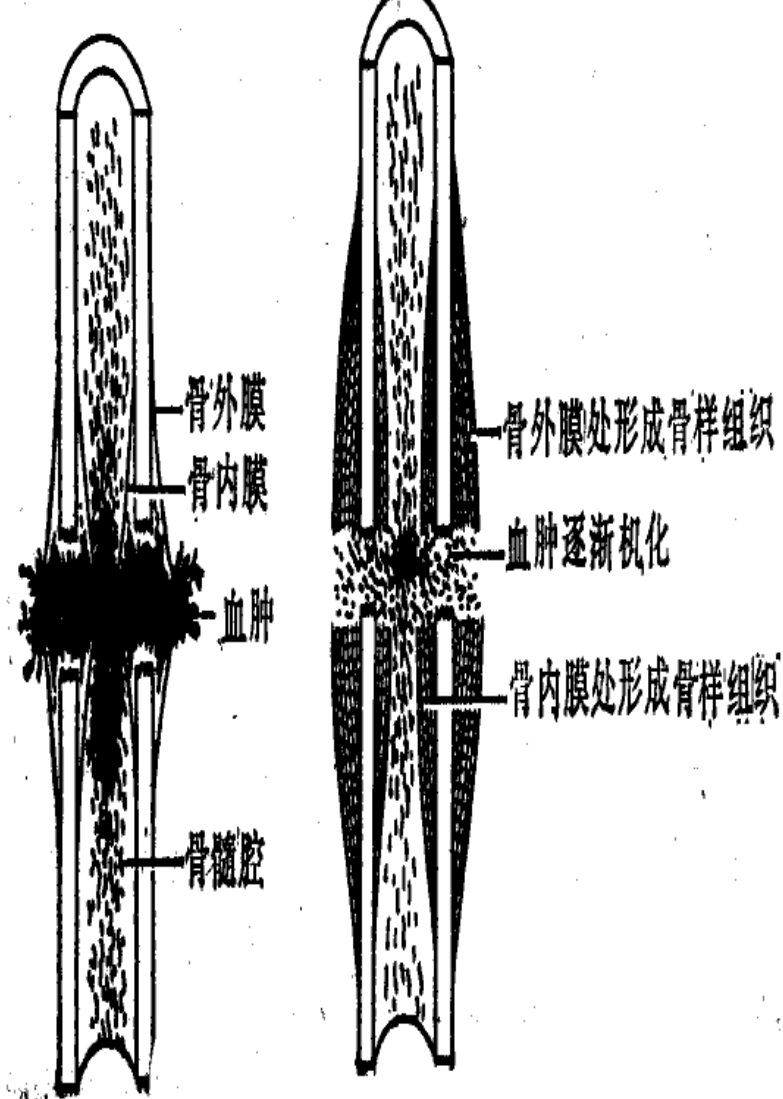
单纯性骨折



开放性骨折







(1) 膜内化骨及软骨内化骨过程逐渐完成



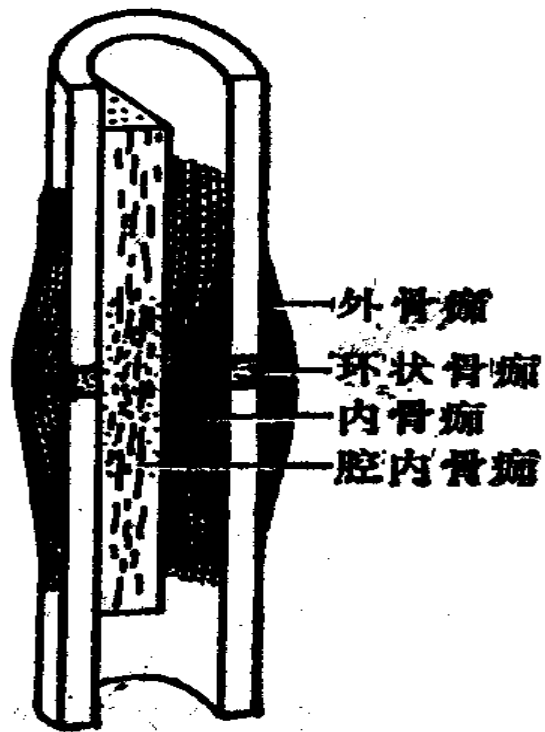
(2) 膜内化骨及软骨内化骨过程基本完成

早期①外伤炎症期

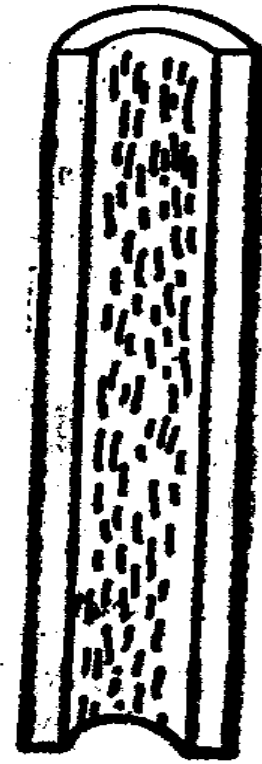
3周

②骨痂形成期

3—12周



(1) 外骨痂、内骨痂、环状骨痂及腔内骨痂形成后之立体剖面示意图



(2) 骨痂改造塑型已完成

图59-19 骨折愈合过程的骨痂改造塑形期

后期 骨折愈合期 12周—4年

骨折后的康复

基本原则：整复、固定、功能锻炼

康复目的：

促进肿胀消退

减少肌肉萎缩

程度

促进骨折愈合

防止关节粘连

提高手术效果

防止发生制动综合征

合征

康复评定

骨折情况

关节活动度

肌力

肢体长度及周径

感觉功能

ADL能力

步态分析

固定期（早期）

目标：消除肿胀、缓解疼痛

- (1)主动运动
- (2)患肢抬高
- (3)物理治疗

以上内容仅为本文档的试下载部分，为可阅读页数的一半内容。如要下载或阅读全文，请访问：<https://d.book118.com/997026040020006142>