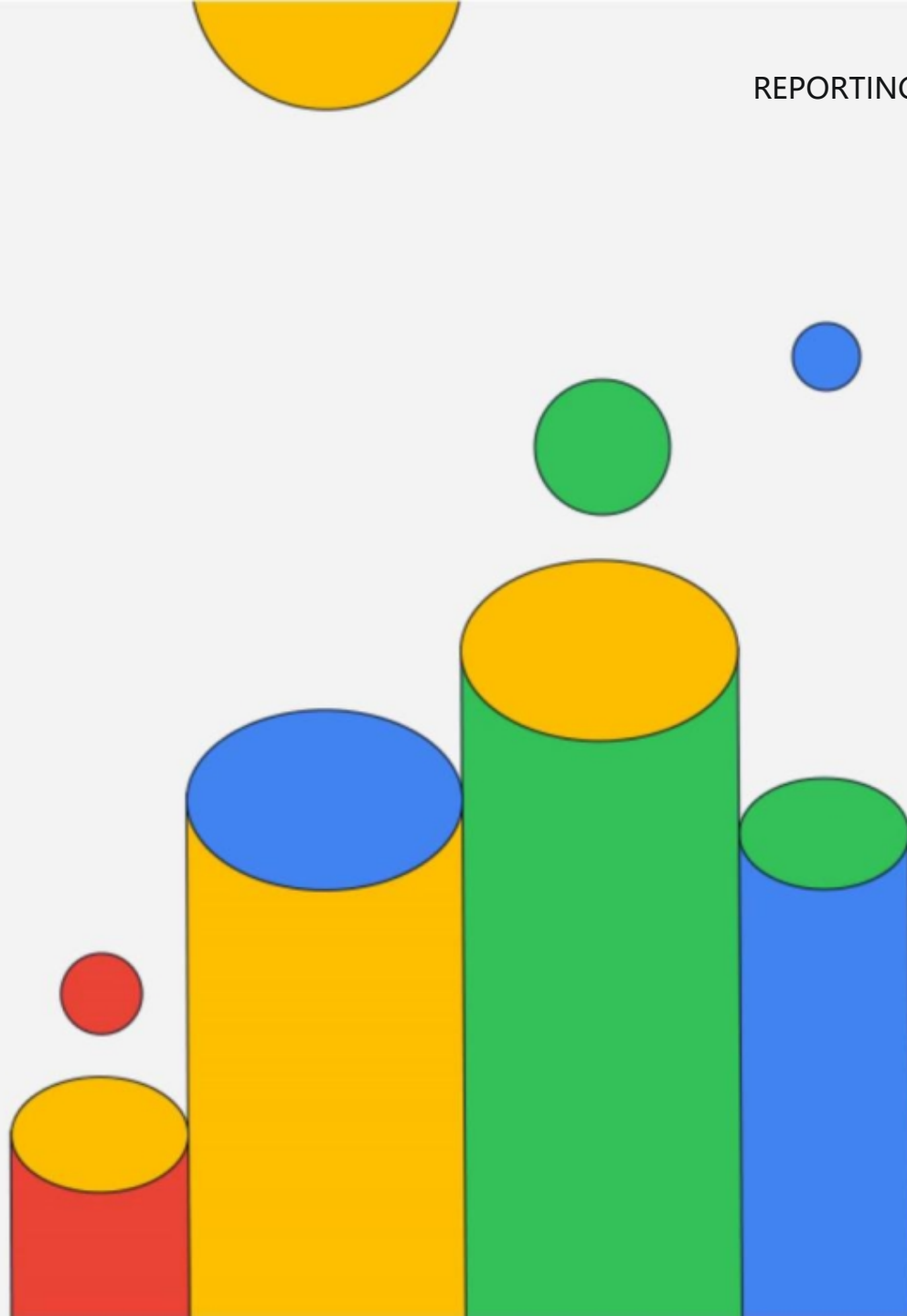


现场心肺复苏术通用 课件





- 心肺复苏术的注意事项与技巧
- 心肺复苏术的培训与考核
- 心肺复苏术的成功案例与经验分享

PART 01

现场心肺复苏术简介





定义与重要性



定义

现场心肺复苏术（CPR）是一种紧急处理措施，通过人工呼吸和胸外按压来维持伤病员生命体征，直至专业救援人员到达。



重要性

在心脏骤停等紧急情况下，及时有效的现场心肺复苏术可以显著提高伤病员的存活率，挽救生命。



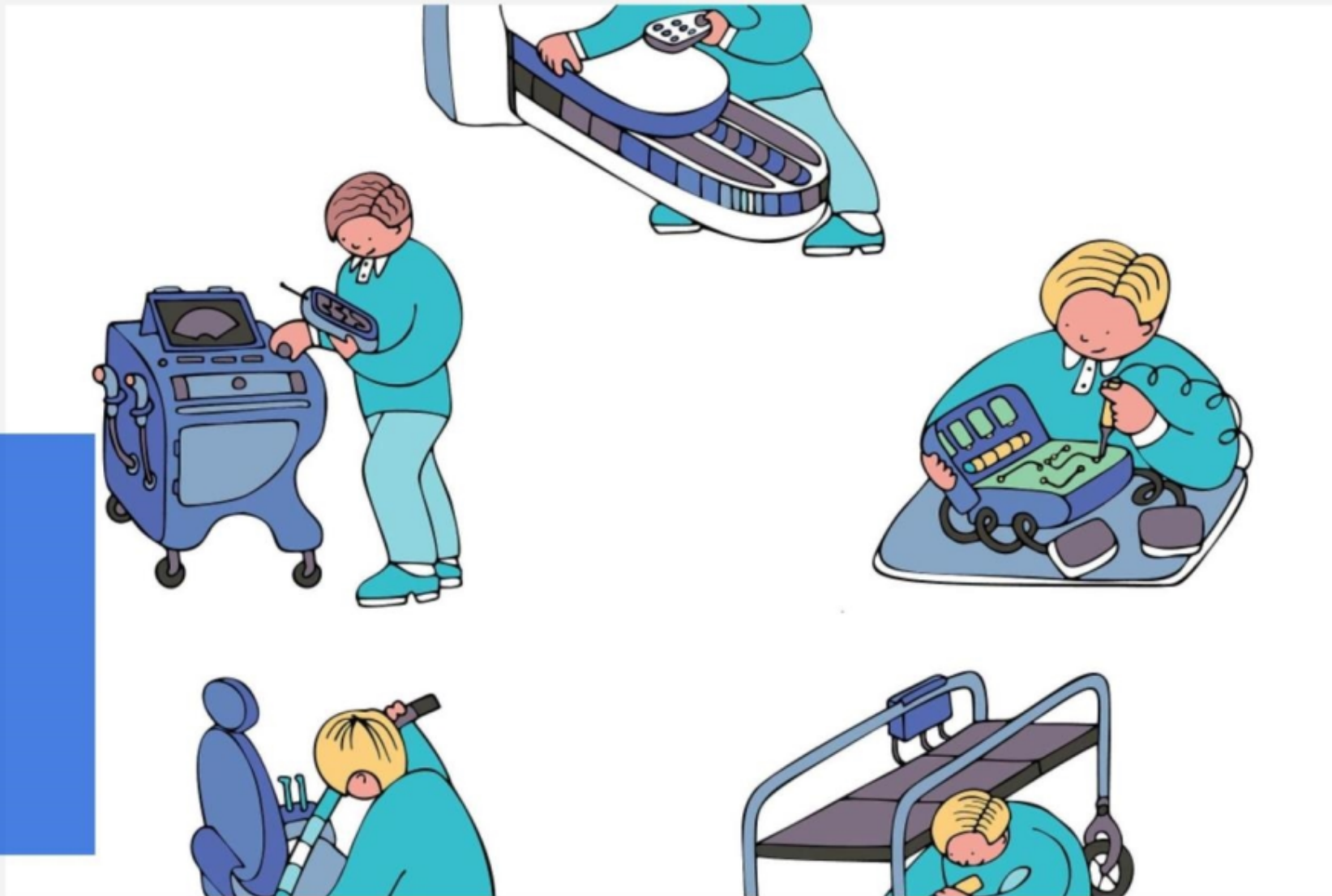
发展历程与现状

发展历程

自20世纪60年代以来，心肺复苏术经历了不断的改进和发展，包括胸外按压、人工呼吸、电除颤等技术的改进。

现状

目前，现场心肺复苏术已成为急救医学中的一项基本技能，广泛应用于公共场所、学校、社区等地方，为挽救生命争取宝贵时间。





适用场景与对象

适用场景

现场心肺复苏术适用于各种原因导致的心脏骤停情况，如心脏疾病、窒息、中毒、触电等。

适用对象

现场心肺复苏术适用于任何人，无论年龄大小、性别和身体状况，只要掌握正确的操作方法，都可以进行现场急救。



PART 02

心肺复苏术操作流程





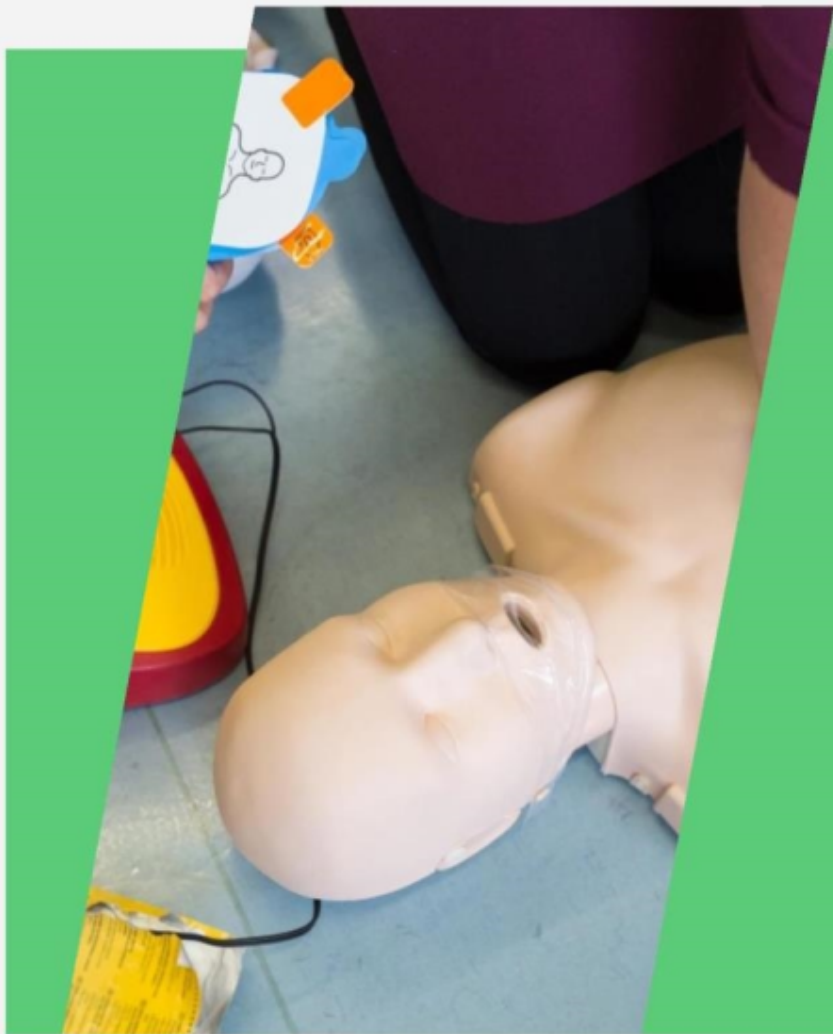
判断现场环境安全

确保现场安全

在实施心肺复苏术之前，首先要评估现场环境是否安全，避免施救过程中发生意外。

移除危险物品

在确保安全的前提下，应将患者身旁的危险物品移除，如玻璃碎片、尖锐物等。





判断患者意识与呼吸



检查意识

在检查患者是否有意识时，可以轻拍患者的双肩并呼唤其名字，观察是否有反应。

检查呼吸

观察患者胸部是否有起伏，以判断其是否还有呼吸。同时，可以侧头倾听患者是否有呼吸声。



拨打急救电话



拨打急救电话

在确认患者需要急救后，应立即拨打当地的急救电话，简要说明现场情况和患者状况。

保持冷静

在等待急救人员到场的过程中，保持冷静，不要惊慌失措。



胸外按 压

确定按压位置

将双手交叠放在患者胸部正中略低、乳头下方的位置，进行胸外按压。

按压方式

按压时应确保力度适中，以每分钟**100至120**次的频率进行按压，每次按压后应让胸廓完全回复。



开放气道

开放气道

在胸外按压的同时，需要开放患者的气道，以保持其呼吸道通畅。可以使用仰头提颏法或推举下颌法来开放患者的气道。

清理呼吸道

在开放气道后，如果发现患者口腔内有异物或呕吐物，应立即清理干净。



人工呼吸



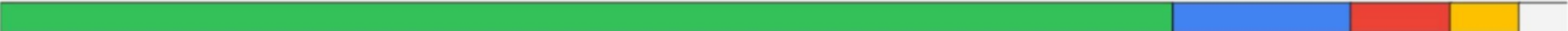
人工呼吸

在开放气道后，对患者进行人工呼吸，吹气时要确保吹气量适中，吹气后要确保患者胸部有起伏。



停止人工呼吸

在连续吹气两次后，应停止人工呼吸，重新进行胸外按压，循环往复。



以上内容仅为本文档的试下载部分，为可阅读页数的一半内容。如要下载或阅读全文，请访问：
<https://d.book118.com/998012076104006077>