

# 原发性肾病综合征治疗方案

汇报人：xxx

20xx-03-22



contents

# 目录

- 引言
- 一般治疗原则
- 药物治疗方案
- 并发症预防与处理策略
- 随访监测及效果评价
- 总结与展望



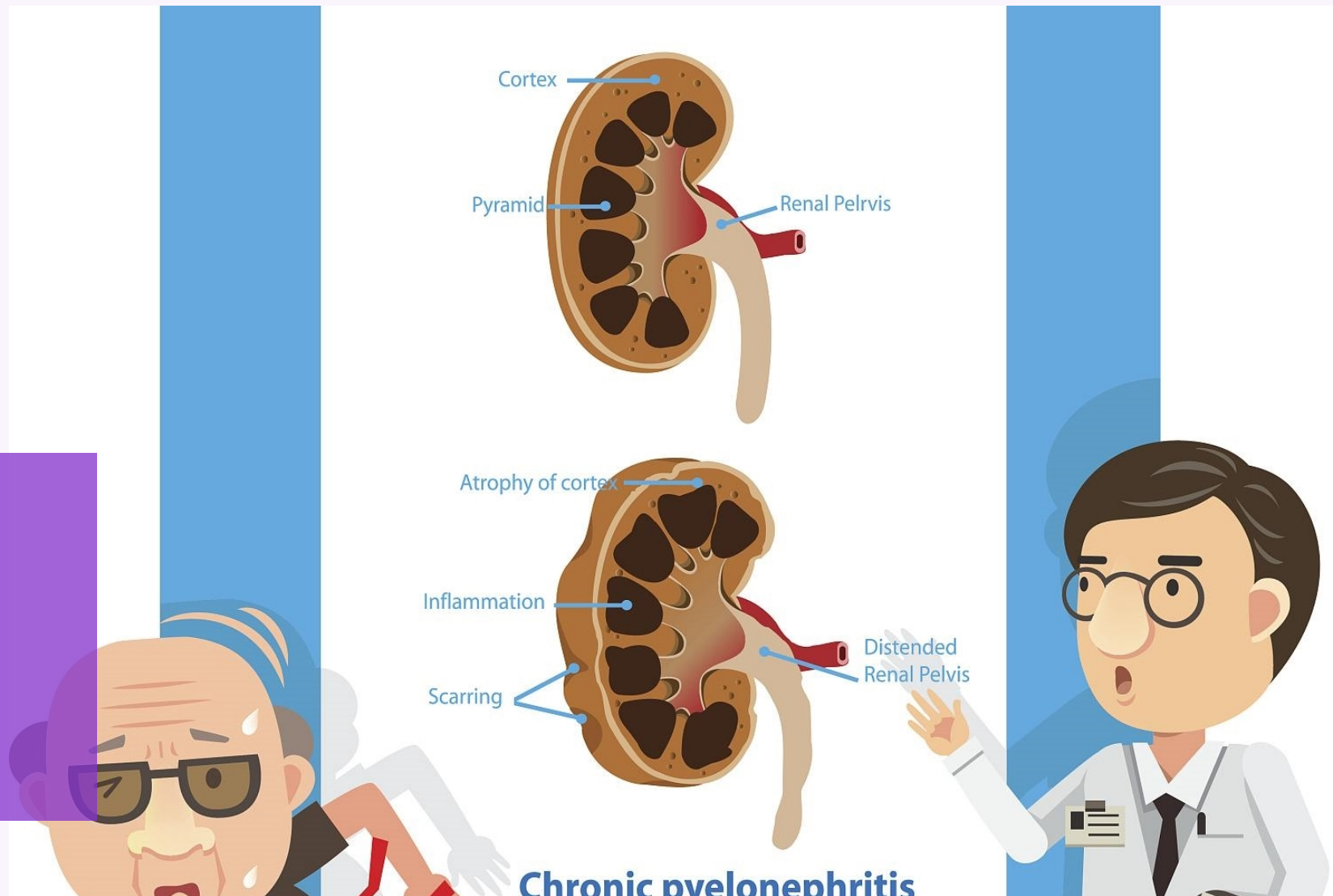
01

引言

# 肾病综合征定义与背景

肾病综合征是一组由多种病因引起的临床症候群，以肾小球基膜通透性增加为特点，主要表现为大量蛋白尿、低蛋白血症、高度水肿和高脂血症。

肾病综合征是肾小球疾病的常见表现之一，其发病率较高，严重影响患者的生活质量和预后。





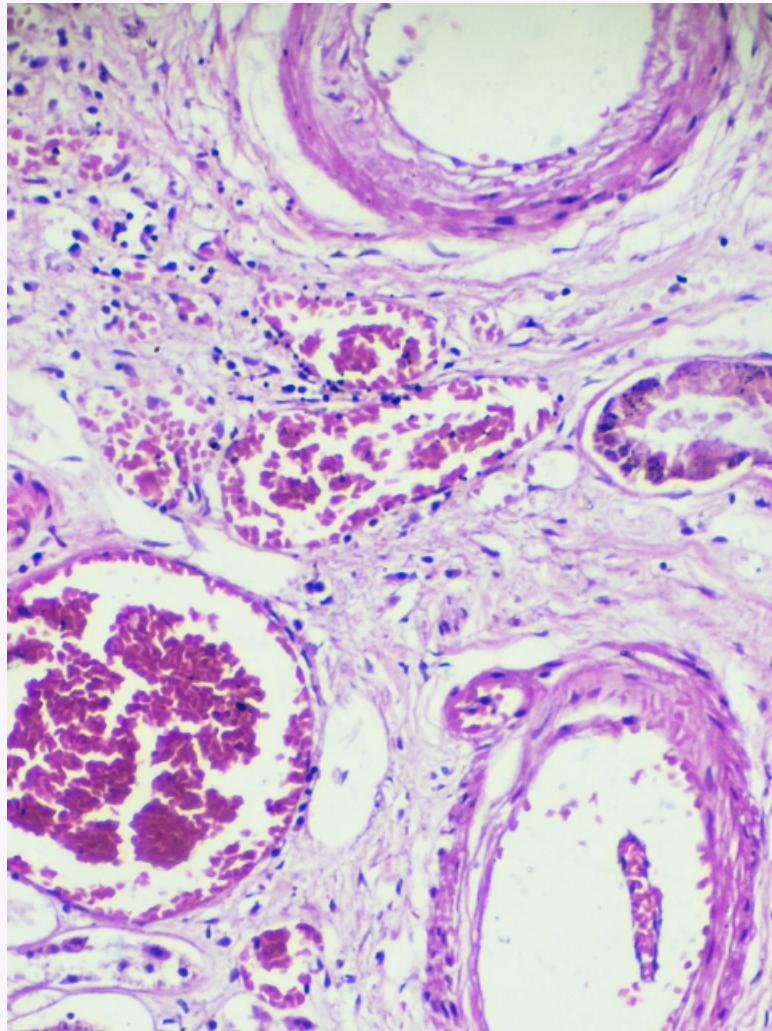
# 发病原因及机制

## 肾小球损伤

肾病综合征的主要病因是肾小球损伤，包括原发性和继发性肾小球疾病。原发性肾小球疾病是由肾脏本身的病变引起的，而继发性肾小球疾病则是由其他疾病引起的肾脏损害。

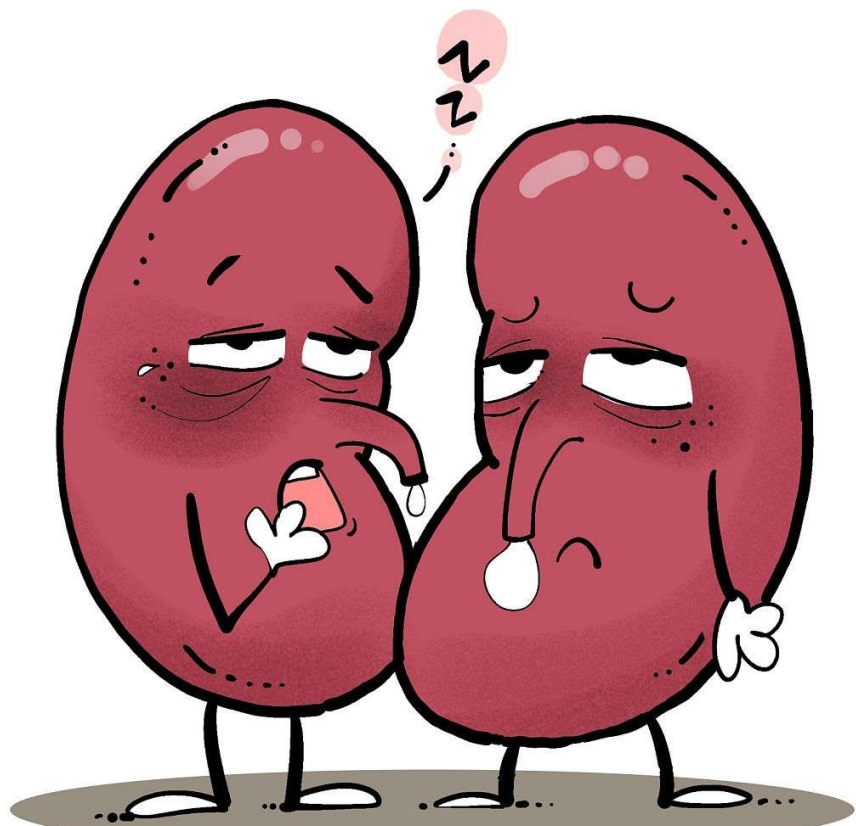
## 免疫反应

肾小球损伤后，机体会产生一系列免疫反应，包括免疫复合物的形成和沉积、补体系统的激活等，这些免疫反应会进一步加重肾小球损伤和肾病综合征的症状。





# 临床表现与诊断依据



## 临床表现

肾病综合征的典型症状包括大量蛋白尿、低蛋白血症、高度水肿和高脂血症。此外，患者还可能出现高血压、肾功能损害等其他症状。

## 诊断依据

肾病综合征的诊断主要依据患者的临床表现和实验室检查结果。实验室检查包括尿常规、尿蛋白定量、肾功能检查、血脂检查等。同时，还需要结合患者的病史和体格检查进行综合判断。

02

# 一般治疗原则



# 休息与活动安排



01

## 急性期应卧床休息

在原发性肾病综合征的急性期，患者应卧床休息，以增加肾血流量，利于利尿，同时减少对外界接触以防交叉感染。

02

## 病情缓解后逐渐增加活动量

随着病情缓解，患者可逐渐增加活动量，但应避免剧烈运动和过度劳累。

03

## 长期卧床者应适当活动

对于长期卧床的患者，应鼓励其在床上进行适当活动，以防止血栓形成和肌肉萎缩。



# 饮食调整建议

## 优质低蛋白饮食

患者应摄入优质低蛋白饮食，如鱼、瘦肉、蛋、奶等，以减轻肾脏负担。

## 适量补充微量元素和维生素

患者应适量补充钙、铁、锌等微量元素和维生素，以维持身体正常代谢。



## 限制钠盐摄入

水肿时应进低盐饮食，以免加重水肿。

## 控制水分摄入

根据水肿程度，患者应控制每日水分摄入量，避免加重水肿。



# 心理支持与生活质量提升

## 提供心理支持

原发性肾病综合征病程较长，易复发，患者和家属容易出现焦虑、抑郁等情绪问题。医护人员应提供心理支持，帮助患者和家属树立战胜疾病的信心。

## 提高生活质量

医护人员应关注患者的生活质量，通过提供舒适的诊疗环境、合理的治疗方案等措施，提高患者的生活质量。

## 鼓励患者参与社会活动

在病情允许的情况下，鼓励患者参与社会活动，以增强自我价值感和社交能力。

## 加强健康教育

医护人员应加强对患者和家属的健康教育，让他们了解疾病知识、治疗方案和注意事项等，提高自我管理能力。

03

# 药物治疗方案



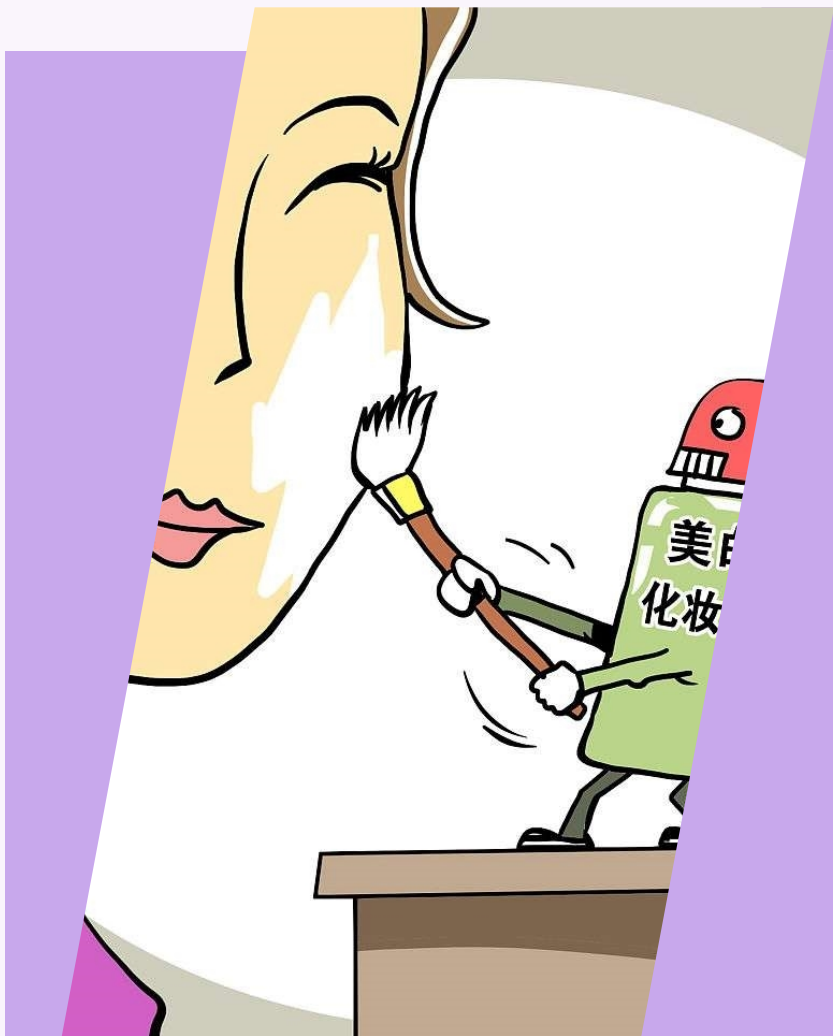
# 利尿剂使用指征及注意事项

## 使用指征

患者出现水肿症状，尤其是严重水肿时，可考虑使用利尿剂进行治疗。

## 注意事项

在使用利尿剂时，需密切监测患者的电解质平衡，以防出现低钾血症等不良反应。同时，应根据患者的具体情况调整药物剂量，避免过量使用导致脱水等问题。





# 免疫抑制剂种类选择及作用机制

## 种类选择

常用的免疫抑制剂包括糖皮质激素、细胞毒药物等。具体药物选择应根据患者的病理类型、病情严重程度及个体差异进行综合考虑。

## 作用机制

免疫抑制剂主要通过抑制免疫系统的过度激活，减少炎症介质的释放，从而减轻肾脏损害，改善肾功能。但需注意，长期使用免疫抑制剂可能增加感染风险，因此在使用过程中需密切监测患者的免疫功能状态。

以上内容仅为本文档的试下载部分，为可阅读页数的一半内容。如要下载或阅读全文，请访问：  
<https://d.book118.com/998024061052006072>