

关于肠结核结核性 腹膜炎



定义

肠结核是由**结核杆菌**侵犯肠道引起的**慢性特异性感染**。

多有肠外结核引起，临床表现有**腹痛，腹部肿块，腹泻便秘交替及全身中毒症状**。

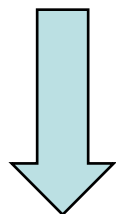
肠结核的病因和机制

1、肠结核的感染途径

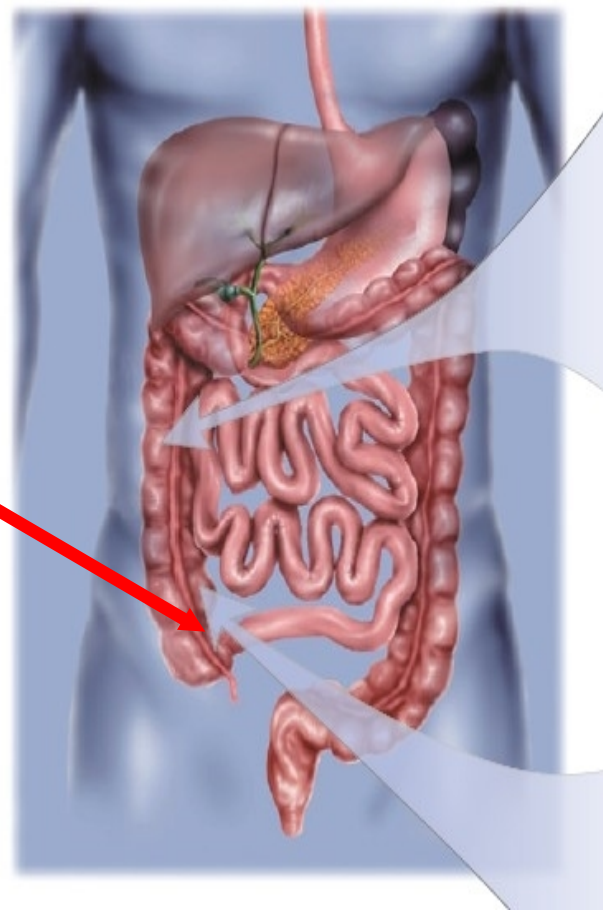
- 经口感染—吞下含结核杆菌的痰液
- 血行播散—粟粒性结核
- 直接蔓延—女性生殖器结核

2、病理特点

主要好发于回盲部



因此常有
右下腹疼痛
和压痛



肠结核分型

免疫力强，感染轻，肉芽组织增生和纤维化

肠结核

增生型

易致肠道梗阻

包块

便秘

溃疡型

易致穿孔粘连

梗阻

细菌量多，毒力大，发生干酪样坏死，形成溃疡

包块

溃疡型肠结核 — 感染菌量多、毒力大

- 充血、水肿、炎症渗出性病变
- 干酪样坏死



增生型肠结核：

- ①肠壁因大量结缔组织增生而增厚，同时因瘢痕性收缩而致肠腔狭窄，近端肠管明显扩张；
- ②肠粘膜增生形成许多息肉状突起；
- ③有些区域肠粘膜有坏死及溃疡形成。



临床表现

症状

➤ **腹痛**：多位于右下腹常有**上腹或脐周**疼痛多为隐痛或钝痛有时**进餐可诱发伴便意**，**排便后即有不同程度缓解**
并发肠梗阻——腹绞痛，伴有腹胀、肠鸣音亢进、肠型与蠕动波。

➤ **腹泻与便秘**：

➤ **腹泻是溃疡性肠结核的主要临床表现**

➤ **大便次数**：一般2~4次/日，重者达10余次/日，不伴有里急后重。

大便性状：粪便呈糊状，一般不含有粘液或脓血，重者含少量**粘液、脓液**，但便血少见。

腹泻与便秘交替：这与病变引起的胃肠功能紊乱有关。

增生型肠结核——**以便秘为主要表现**。

全身症状 肠外结核表现

- **溃疡型肠结核**

- 1、结核毒血症：长期发热（热型不同），伴有盗汗、倦怠、消瘦、贫血等表现。
- 2、肠外结核表现，如活动性肺结核症状。

- **增生型肠结核**

- 1、全身情况一般较好，无发热或有时低热。
- 2、多不伴有肠外结核表现。

体征—腹部肿块

- 常位于右下腹，固定，中等质地，轻度或中度压痛
- 增生型肠结核——多见
- 溃疡型肠结核合并有局限性腹膜炎
- 溃疡型肠结核合并有肠系膜淋巴结结核

并发症

- 肠梗阻——多见
- 慢性穿孔——肠痿
- 肠出血——较少见
- 急性肠穿孔——偶有

实验室检查

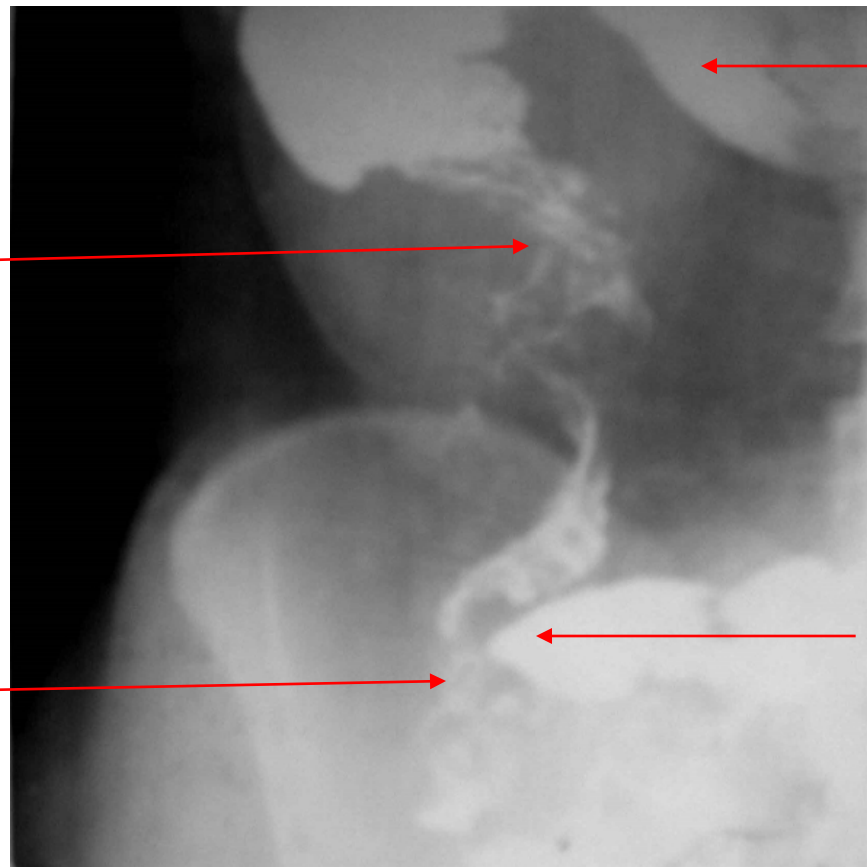
- **血常规：**中度贫血，无并发症时白细胞计数一般正常。
 - **血沉：**多明显增快，可作为估计**结核病活动程度的指标之一**。
 - **结核菌素试验：**强阳性有助于诊断
 - **大便常规：**多为糊样，一般无肉眼粘液和脓血，但显微镜下可见少量脓细胞与红细胞。
- X线胃肠钡餐造影**对肠结核的诊断具有重要价值

肠结核（溃疡型）：盲肠及邻近升结肠和回肠末端粘膜皱襞破坏，**边缘不规则，充填不佳、肠腔狭窄**。钡剂到达回盲部即排入升结肠远端和横结肠，病变区只有少量钡剂残留。



正常结肠

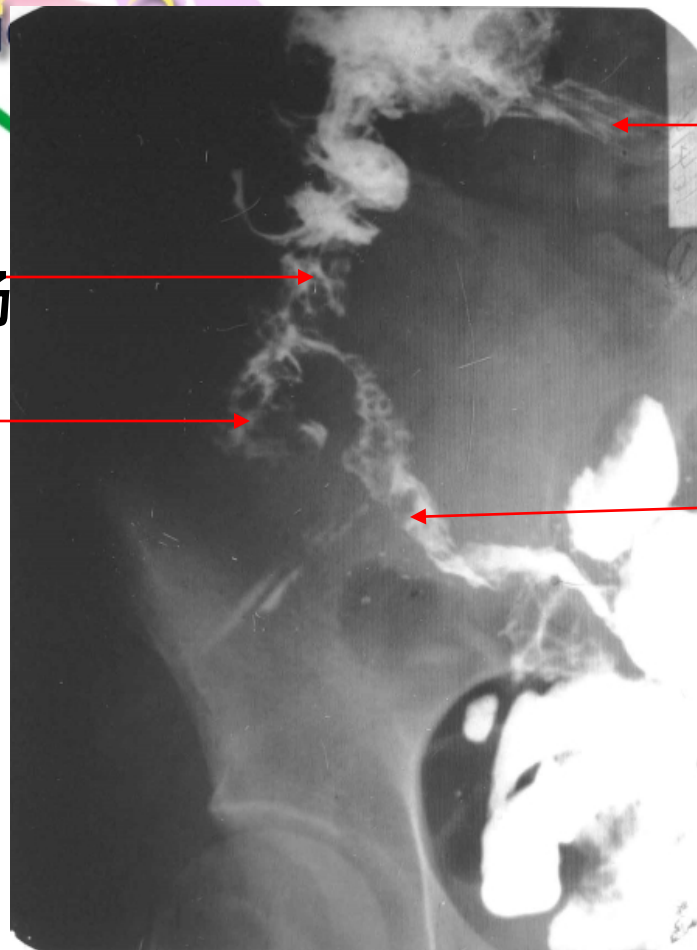
升结肠
盲肠



溃疡型肠结核

横结肠

回肠



横结肠

回肠末端

升结肠

盲肠

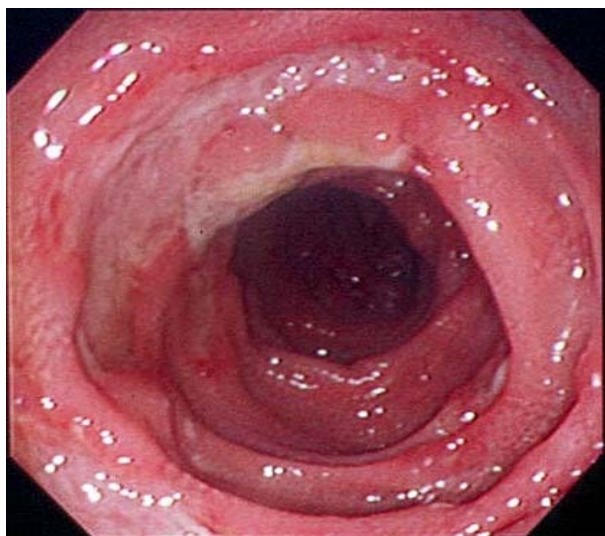
肠结核（增殖型）：回肠末端、盲肠及邻近升结肠边缘不规则，粘膜紊乱，并有大小不等的透亮区，肠腔亦较狭窄、缩短。



一年后复查：升结肠轮廓规则，仅盲肠明显缩小，回肠末端有扩大，表示有所好转。

结肠镜检查

- 病变主要在回盲部
- 病变肠粘膜充血、水肿，溃疡形成（常呈环形、边缘呈鼠咬状），大小及形态各异的炎症息肉，肠腔变窄等。
- **活检如能找到干酪样坏死性肉芽肿或结核分枝杆菌具确诊意义。**



诊 断

- ① **中青年患者有肠外结核**，主要是肺结核；
- ② **临床表现**有腹泻、腹痛、右下腹压痛，也可有腹块、原因不明的肠梗阻，伴有发热、盗汗等结核毒血症状；
- ③ **X线钡餐检查**发现回盲部有跳跃征、溃疡、肠管变形和肠腔狭窄等征象；
- ④ **结肠镜检查**发现主要位于回盲部的肠粘膜炎症、溃疡、炎症息肉或肠腔狭窄（活检如见干酪样坏死性肉芽肿或结核分枝杆菌具确诊意义）；

治 疗

- 1、消除症状
- 2、改善全身情况
- 3、促使病灶愈合
- 4、防治并发症

强调**早期治疗**，因为肠结核早期病变是可逆的。

(一)、休息与营养

休息与营养可加强患者的抵抗力，是治疗的基础。

(二)、抗结核化学药物治疗是本病治疗的关键。

治疗原则：

早期、规律、全程、适量、联合。

(三)、对症治疗

腹痛可用抗胆碱能药物。

摄入不足或腹泻严重者应注意纠正水、电解质与酸碱平衡紊乱。

对不完全性肠梗阻患者，需进行胃肠减压。

以上内容仅为本文档的试下载部分，为可阅读页数的一半内容。如要下载或阅读全文，请访问：<https://d.book118.com/998067135040006055>